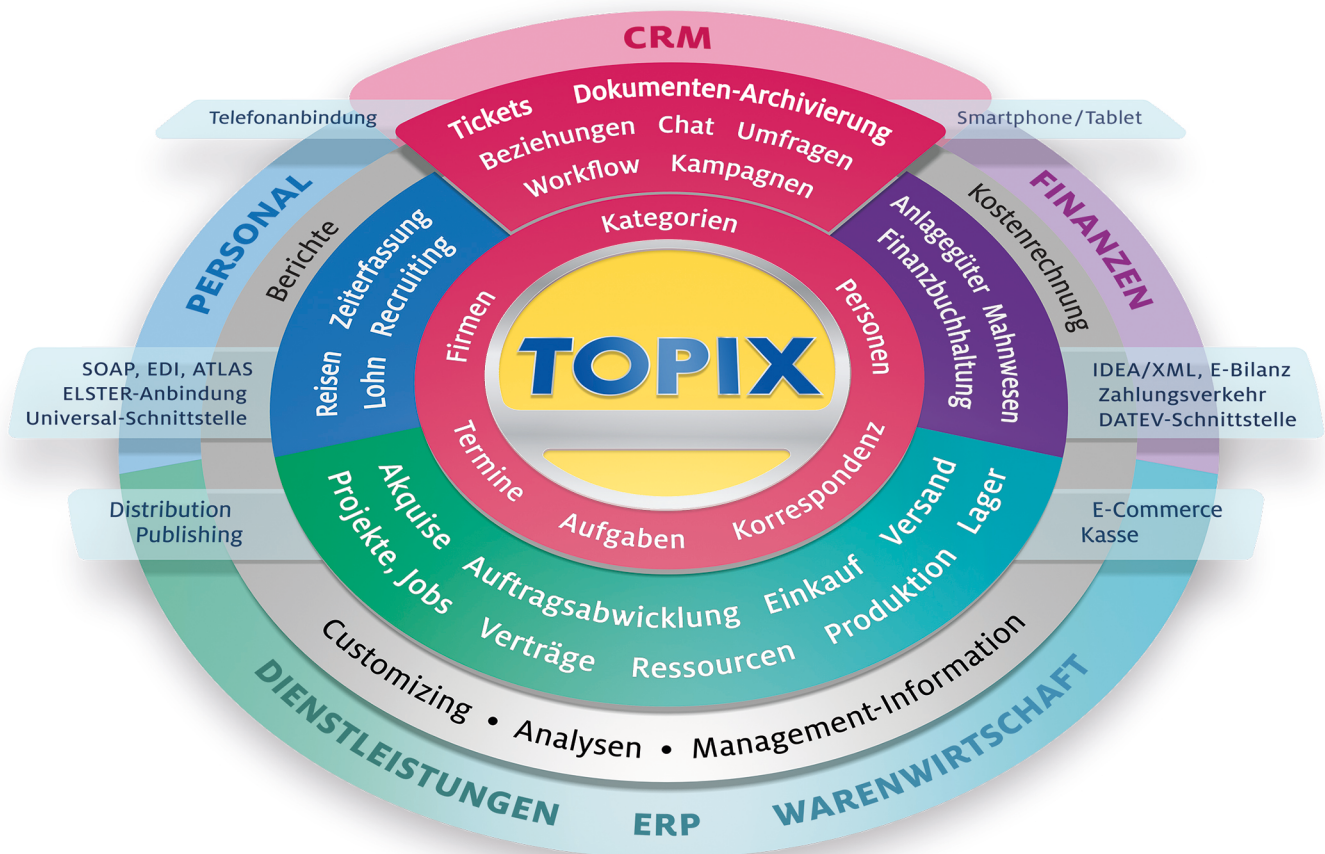


# TOPIX®

## BUSINESS SOFTWARE



## Etikettenerstellung mit hmReport

TOPIX • Version 9.8.5 • Stand 05.06.2020

## **Inhalt**

<b>1</b>	<b>Einleitung</b>	<b>4</b>
<b>2</b>	<b>Auf neues Format umstellen</b>	<b>5</b>
<b>3</b>	<b>Felder formatieren</b>	<b>7</b>
<b>4</b>	<b>Neues Feld einfügen</b>	<b>8</b>
<b>5</b>	<b>Barcodes</b>	<b>11</b>
<b>6</b>	<b>Bild einfügen</b>	<b>12</b>

## **Copyright und Haftungsausschluss**

Copyright © 1987 – 2020 TOPIX Business Software AG. Alle Rechte bleiben vorbehalten.

Alle Inhalte dieser Dokumentation sind urheberrechtlich geschützt. Dies gilt sowohl für die einzelnen Artikel als auch für Abbildungen. Jede Verwertung, die nicht ausdrücklich vom Urheberrechtsgesetz zugelassen ist, bedarf der vorherigen schriftlichen Zustimmung der Autoren. Das gilt insbesondere für Vervielfältigungen, Bearbeitungen, Übersetzungen, Mikroverfilmungen sowie Einspeicherung und Verarbeitung in elektronischen Systemen.

4D, 4D Write, 4D View, 4D Server sowie die 4D Logos sind eingetragene Warenzeichen der 4D SAS. Acrobat, Adobe und InDesign sind eingetragene Warenzeichen der Adobe Systems Inc. Apple, Apple Watch, iOS, iPad, iPhone, Mac, Macintosh und OS X sind eingetragene Warenzeichen der Apple Inc. Android, Google und Chrome sind eingetragene Warenzeichen der Google Inc. Excel, Internet Explorer, Microsoft und Windows sind eingetragene Warenzeichen der Microsoft Corp. TeamViewer ist ein eingetragenes Warenzeichen der TeamViewer GmbH. Alle in der Dokumentation genannten Marken sind Eigentum der jeweiligen Markeninhaber und werden anerkannt. Aus dem Fehlen der Markenzeichen ©, ® bzw. ™ kann nicht geschlossen werden, dass die Bezeichnung frei verfügbar oder ein freier Markenname ist.

Die in dieser Dokumentation enthaltenen Informationen wurden von den Autoren nach bestem Wissen sorgfältig zusammengestellt. Dennoch können Fehler nicht vollständig ausgeschlossen werden. Die angegebenen Daten dienen lediglich der Produktbeschreibung und sind nicht als zugesicherte Eigenschaft im Rechtssinne zu verstehen. Eine Gewährleistung für die Vollständigkeit, Richtigkeit, Qualität und Aktualität der bereitgestellten Informationen kann von dem Herausgeber und den Autoren nicht übernommen werden, sofern seitens der Autoren kein nachweislich vorsätzliches oder grob fahrlässiges Verschulden vorliegt; alle Informationen sind rechtlich unverbindlich. Dies gilt insbesondere aufgrund der stetigen Fortentwicklung der dieser Produktbeschreibung zugrunde liegenden Software. Die Autoren behalten es sich ausdrücklich vor, Teile der Dokumentation oder die gesamte Dokumentation ohne gesonderte Ankündigung zu verändern, zu ergänzen, zu löschen oder die Veröffentlichung zeitweise oder endgültig einzustellen.

Diese Dokumentation steht ausschließlich Kunden der TOPIX Business Software AG zur Verfügung. Eine Haftung für irgendwelche Schäden Dritter ist ausgeschlossen, sofern seitens der Autoren kein nachweislich vorsätzliches oder grob fahrlässiges Verschulden vorliegt.

## **1 Einleitung**

Willkommen in der Anleitung **Etikettenerstellung mit hmReport**.

Das bisher verwendete Etikettenformat "4D Write" wird nicht mehr unterstützt.  
Etiketten werden künftig ausschließlich im "hmReport" erstellt.

In dieser Anleitung erfahren Sie, wie Sie Ihre Etiketten auf das neue Format umstellen können.

Wenn Sie Hilfe bei der Umstellung benötigen, wenden Sie sich bitte an Ihren TOPIX-Ansprechpartner.

Ihre TOPIX Business Software AG

*enjoy working*

## 2 Auf neues Format umstellen

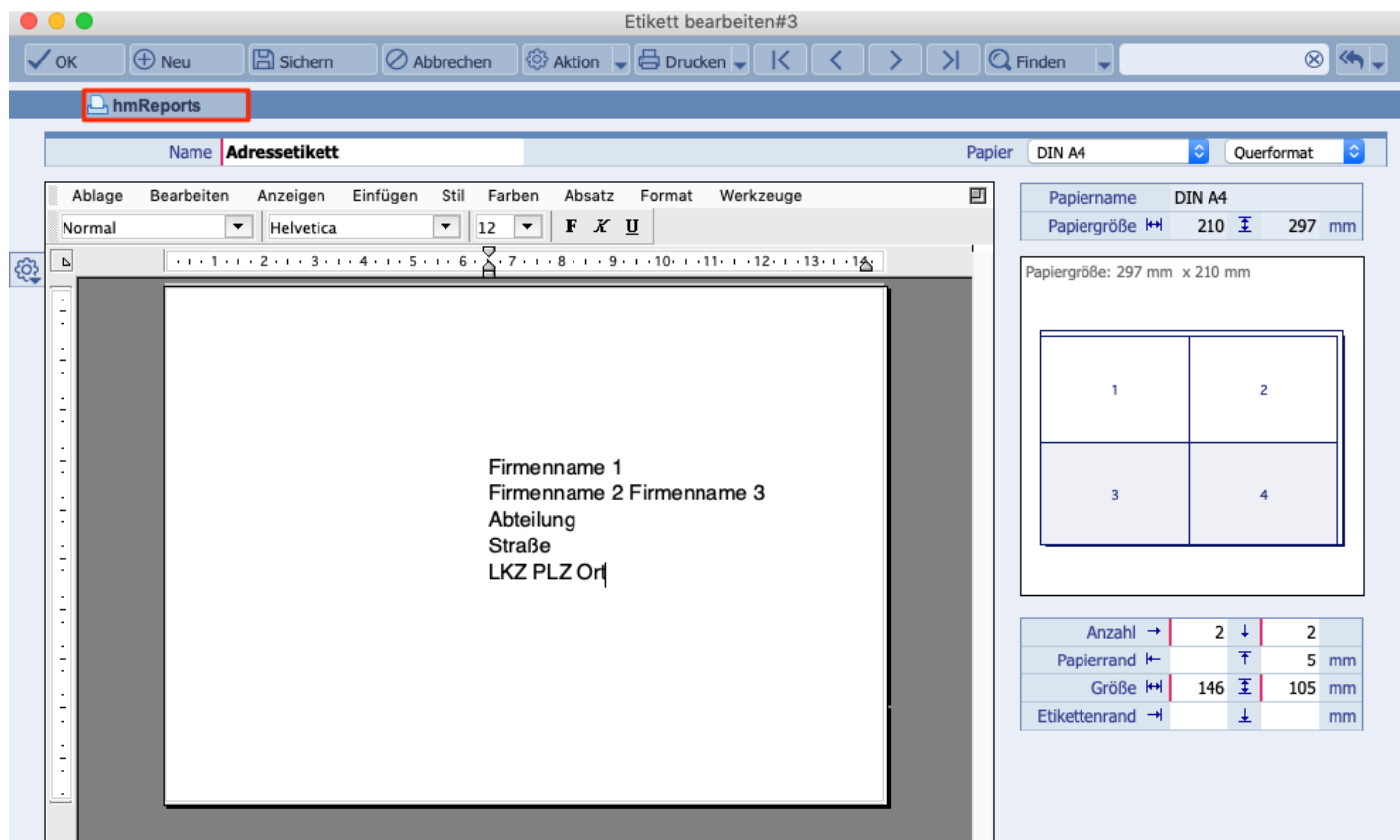
Um ein bereits vorhandenes Etikett vom Format 4D Write auf das neue Format hmReport umzustellen, führen Sie folgende Schritte aus.

Leider können bei der Umstellung auf das neue Format keine Felder aus dem 4D Write-Etikett übernommen werden. Es werden nur die Seitenformate übernommen, die Felder müssen neu eingefügt werden. Es empfiehlt sich daher, vor der Umstellung das Etikett zu duplizieren und das Duplikat auf hmReport umzustellen. Sie können anschließend beide Etiketten parallel öffnen und die Anpassungen vornehmen.

Gehen Sie in den Befehl **Stamm > Formulare > Etiketten**.

Klicken Sie doppelt auf das Etikett, welches Sie ändern möchten.

Klicken Sie auf die Schaltfläche **hmReports**, um auf das neue Format umzuschalten.



Die im alten Format verwendeten Felder (z.B. Firmenname1) können NICHT übernommen werden.

Das Papier- und Seitenformat bleibt jedoch erhalten und muss nicht neu eingestellt werden.

The screenshot shows the 'Etikett bearbeiten#3' window in the hmReport application. The main workspace displays a label design with the text 'Felder müssen neu erstellt werden' in red. Below this text is a red-bordered box containing the following text: 'Firmenname 1', 'Firmenname 2 Firmenname 3', 'Abteilung', 'Straße', and 'LKZ PLZ Ort'. The right sidebar shows the 'Papier' settings for 'DIN A4' in 'Querformat'. The 'Papiergröße' is set to 210 mm x 297 mm. Below this, a diagram shows a 2x2 grid of label positions numbered 1 to 4. At the bottom of the sidebar, a table shows the 'Anzahl' (2), 'Papierrand' (5 mm), 'Größe' (146 mm x 105 mm), and 'Etikettenrand' (mm). The text 'Diese Einstellung bleibt erhalten' is written in red below the table.

Papiername	DIN A4					
Papiergröße	210 mm	297 mm				
Papiergröße: 297 mm x 210 mm						
<table border="1"> <tr> <td>1</td> <td>2</td> </tr> <tr> <td>3</td> <td>4</td> </tr> </table>			1	2	3	4
1	2					
3	4					
Anzahl	2	2				
Papierrand	5 mm					
Größe	146 mm	105 mm				
Etikettenrand		mm				

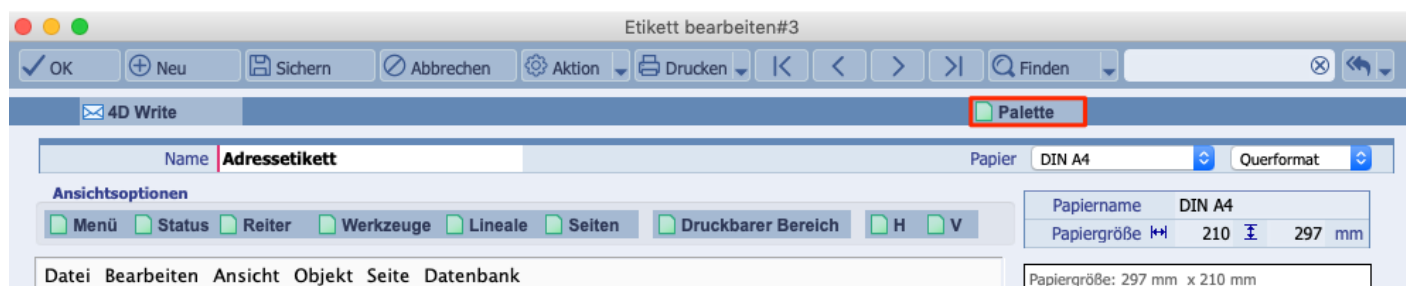
**Diese Einstellung bleibt erhalten**

### 3 Felder formatieren

#### Palette einschalten zum Formatieren von Feldern

Zum Formatieren von Feldern benötigen Sie die Palette.

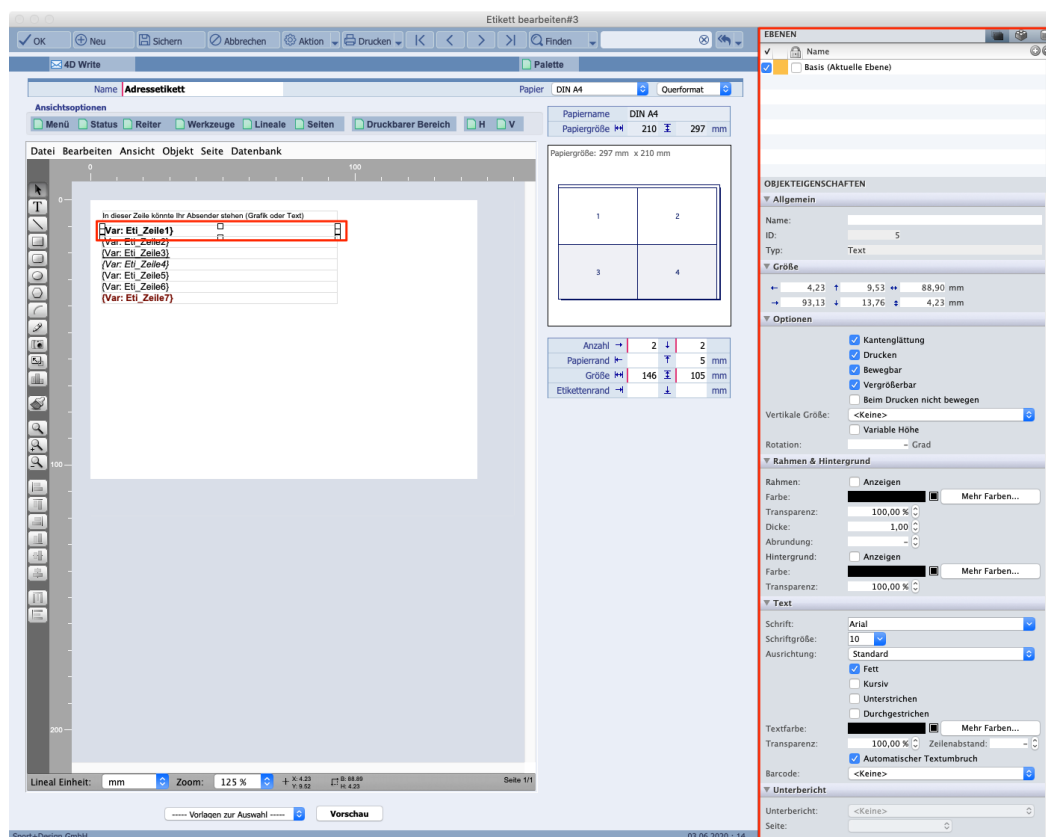
Schalten Sie die Palette ein, indem Sie auf die Schaltfläche **Palette** klicken.



#### Felder formatieren

Um ein Feld zu formatieren, klicken Sie das Feld mit der Maus an.

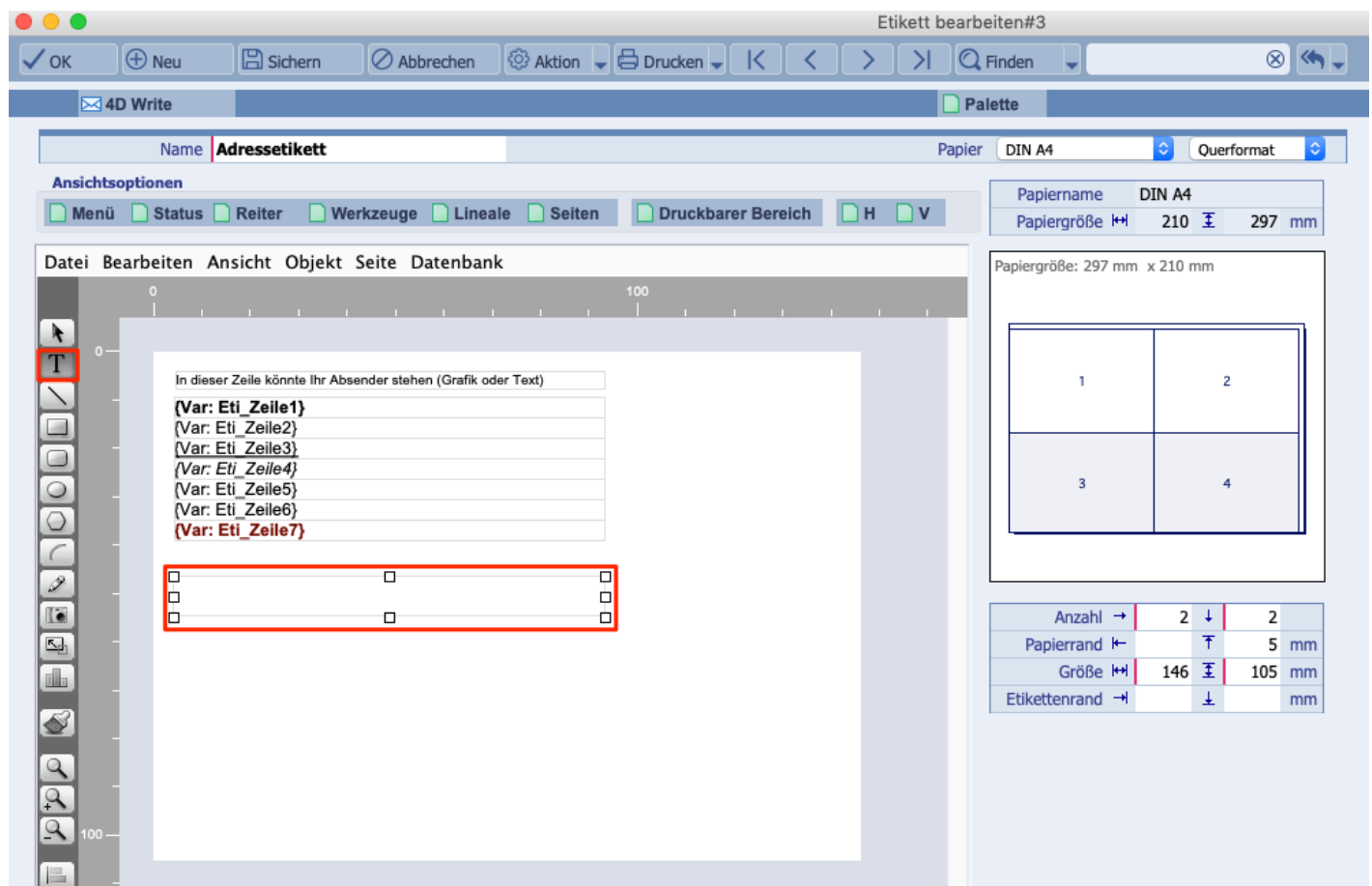
Im rechten Bereich werden Ihnen dann alle zur Verfügung stehenden Formatierungen angezeigt.



## 4 Neues Feld einfügen

Sie können ein neues Feld einfügen, indem Sie links auf die Schaltfläche **T** klicken.  
Der Cursor verwandelt sich vom Pfeil in ein Kreuz.

Ziehen Sie dann mit der Maus ein neues Textfeld an der gewünschten Stelle auf.





## Textfeld umwandeln in Datenbankfeld

Um das Textfeld in ein Datenbankfeld umzuwandeln, klicken Sie es doppelt mit der Maus an. Es öffnet sich ein neues Fenster mit den Datenbankeigenschaften.

Ändern Sie den Eintrag im Feld Textquelle ab auf **Interne Datenbank**.

Objekteigenschaften (ID: 13)

Typ: Text ID: 13

Name:

Textquelle: Interne Datenbank

Tabelle: Abteilungen

Feld: Erzeugt am

Format: Systemabhängig kurz

☐ Leer wenn Null

☐ Text anzeigen, wenn Feldwert NULL ist

Abbrechen OK

Nun können Sie die gewünschte Tabelle und das entsprechende Feld auswählen.

Objekteigenschaften (ID: 13)

Typ: Text ID: 13

Name:

Textquelle: Interne Datenbank

Tabelle: Artikel

Feld: Artikelnummer

☐ Mehrfachstil

☐ Text anzeigen, wenn Feldwert NULL ist

Abbrechen OK

### Tip

Wenn Sie weitere Felder einfügen möchten, können Sie das vorhandene Feld kopieren. Dies hat den Vorteil, dass Sie die Formatierungen dann nicht nochmals einstellen müssen.

Hierzu klicken Sie mit der rechten Maustaste auf das Feld und wählen den Eintrag **Kopieren**. Klicken Sie nochmals auf die rechte Maustaste und wählen Sie den Eintrag **Einfügen**.

Das neue Feld wird exakt über dem alten Feld eingefügt. Sie können es jetzt mit der Maus an die gewünschte Stelle verschieben.

Bitte denken Sie daran, das neue Feld anschließend doppelt anzuklicken und die Werte in den Feldern **Tabelle** und **Feld** zu korrigieren.

## 5 Barcodes

Sie können auf Ihrem Etikett bei Bedarf auch Barcodes ausgeben. hmReport unterstützt eine Vielzahl gängiger Varianten.

Um einen Barcode zu erzeugen, benötigen Sie zuerst ein Feld, in dem die Quelldaten hinterlegt sind. Beispiel: Sie haben ein Feld angelegt und sich dort für die Artikelnummer entschieden.

Klicken Sie das Feld an und suchen Sie sich dann im Feld **Barcode** den gewünschten Barcode aus. In unserem Beispiel wurde der Barcode Code 39 ausgewählt.

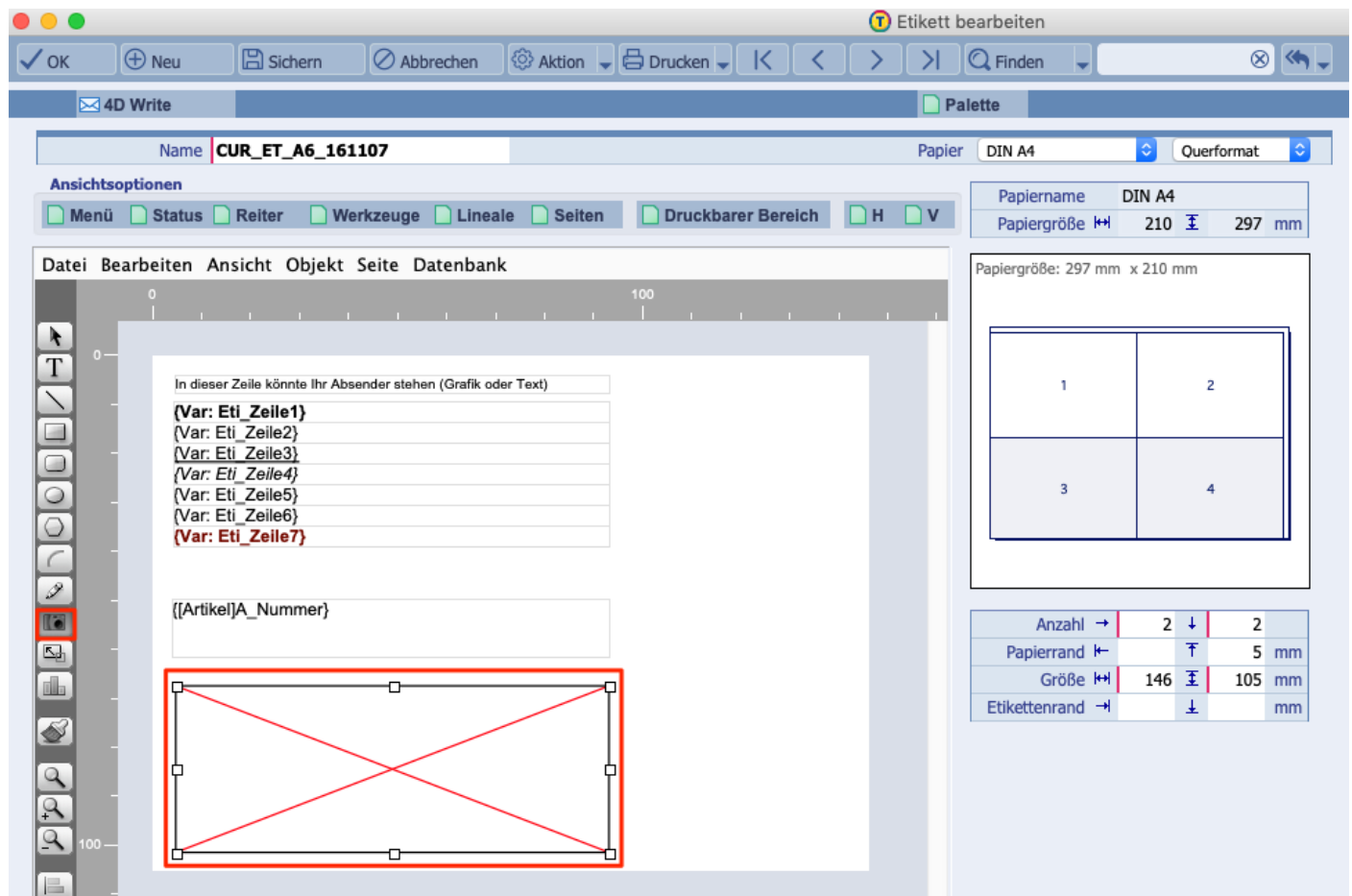
The screenshot shows the hmReport software interface for creating labels. The main workspace displays a label template with a table containing variable fields like {Var: Eti\_Zeile1} and {Artikel}A\_Nummer. A red box highlights the {Artikel}A\_Nummer field. To the right, a 'Palette' (palette) shows paper specifications (DIN A4, 210 x 297 mm). On the far right, the 'OBJEITEIGENSCHAFTEN' (Object Properties) panel is open, showing settings for the selected field. The 'Barcode' section is highlighted with a red box, showing 'Code 3 of 9 (Code 39)' selected. Other settings like font (Arial, size 10) and alignment are also visible.

## 6 Bild einfügen

Um das Etikett optisch zu verschönern, können Sie auch Bilder einfügen. Hierbei kann es sich z.B. um Ihr Firmenlogo handeln.

Sie können ein neues Bild einfügen, indem Sie links auf die Schaltfläche **Kamera** klicken. Der Cursor verwandelt sich vom Pfeil in ein Kreuz.

Ziehen Sie dann mit der Maus ein neues Feld an der gewünschten Stelle auf.



## Bild importieren

Um das gewünschte Bild zu importieren, klicken Sie doppelt mit der Maus auf Ihr Feld.  
Es öffnet sich ein neues Fenster mit den Datenbankeigenschaften.

Wählen Sie den Reiter **Bild**.

Klicken Sie mit der rechten Maustaste in den weißen Bereich und wählen den Eintrag **Import...**

Suchen Sie nach dem gewünschten Bild und klicken Sie es doppelt an.  
Bestätigen Sie Ihre Auswahl mit **OK**.

