

Finanzbuchhaltung

Bedienungsanleitung Konsolidierung

Stand 12.05.09

Bedienungsanleitung "Automatisierte Konsolidierung"	2
Konsolidierungsmandant festlegen	2
Bereich Konsolidierungsmandant	2
Bereich Automatische Konsolidierung.....	2
Übergabeparameter für die einzelnen Mandanten festlegen.....	3
Automatische Konsolidierung.....	3


Kurze Bedienungsanleitung "Automatisierte Konsolidierung"

Mit dem Update auf die Version 8.x.x steht die automatisierte Konsolidierung mehrerer Mandanten in einem Konsolidierungsmandanten zur Verfügung. Dabei werden die bisher separat aufzurufenden Funktionen: Ablage/Export/Datenexport für Konsolidierung bei Belegen und Ablage/Import... bei Stapelbelegen zusammengeführt und durch einen automatisierten Aufruf innerhalb des Konsolidierungsmandanten abgearbeitet.

Zu diesem Zweck gibt es im Menü TOPIX8/Datei > Einstellungen in der hierarchischen Liste die *Konsolidierung* unter *Schnittstellen*. Dort wird festgelegt, welcher Mandant der Konsolidierungsmandant ist und welche Einstellungen bei den anderen Mandanten berücksichtigt werden sollen.

Konsolidierungsmandant festlegen

1. In den Mandanten wechseln, der als künftiger Konsolidierungsmandant gewünscht ist
2. Das Menü TOPIX8/Datei > Einstellungen wählen und in der hierarchischen Liste unter *Schnittstellen* auf **Konsolidierung** klicken.

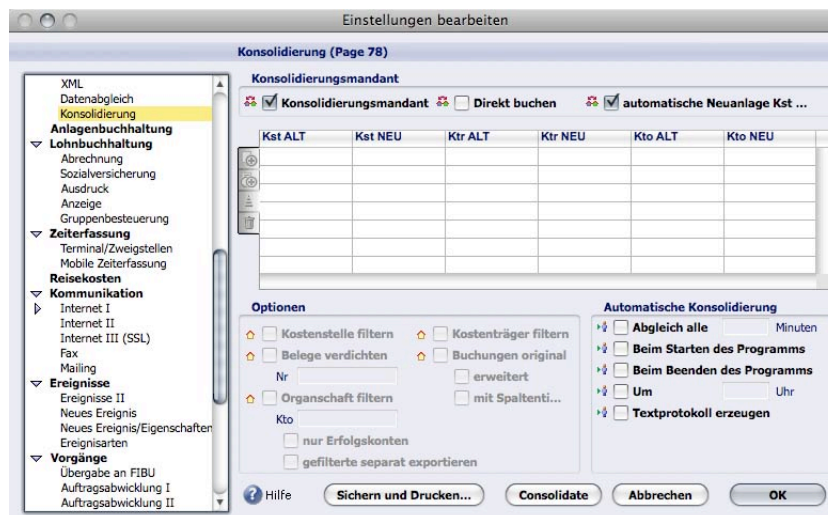
 Beim erstmaligen Aufruf dieser Seite sind noch alle Einträge änderbar. Sofern aber einmal der Konsolidierungsmandant festgelegt wurde, können nur noch die entsprechenden Einträge geändert werden.

Bereich Konsolidierungsmandant

Feld/Option	Markieren des Ankreuzfeldes bewirkt, dass ...
<i>Konsolidierungsmandant</i>	... der aktuelle Mandant, künftig der Konsolidierungsmandant sein wird.
<i>Direkt buchen</i>	... nach einem erfolgreichen Import der Daten eines Mandanten in den Konsolidierungsmandanten die Stapelbelege sofort gebucht werden
<i>automatische Neuanlage Kst...</i>	... beim Import der Daten eines Mandanten in den Konsolidierungsmandanten fehlende Kostenstellen und Konten automatisiert angelegt.

Bereich Automatische Konsolidierung

Feld/Option	Markieren des Ankreuzfeldes bewirkt, dass ...
<i>Abgleich alle ... Minuten</i>	... , während Sie am System angemeldet sind, die automatische Konsolidierung in einem festen Minutenabstand abläuft.
<i>Beim Starten des Programmes</i>	... die automatische Konsolidierung bei der Anmeldung am System abläuft.
<i>Beim Beenden des Programmes</i>	... die automatische Konsolidierung bei der Abmeldung am System abläuft
<i>Um ... Uhr</i>	... , während Sie am System angemeldet sind, die automatische Konsolidierung zu einem bestimmten Zeitpunkt abläuft.
<i>Textprotokoll erzeugen</i>	... Sie ein Protokoll der bearbeiteten Daten erhalten.



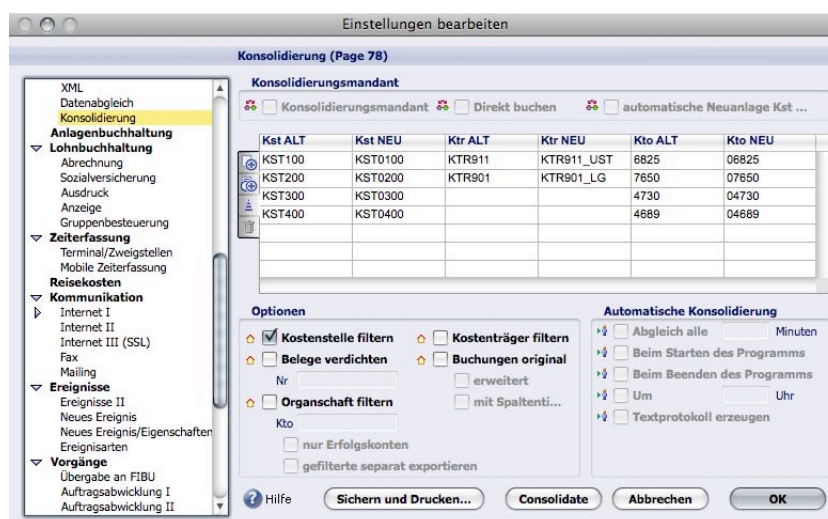
Übergabeparameter für die einzelnen Mandanten festlegen

3. In einen zu konsolidierenden Mandanten wechseln
4. Das Menü TOPIX8/Datei > Einstellungen wählen und in der hierarchischen Liste unter *Schnittstellen auf Konsolidierung* klicken.

☞ Wenn bereits ein Konsolidierungsmandant festgelegt wurde, können die Optionen für den Konsolidierungsmandanten nicht mehr geändert werden.

In der Zuweisungstabelle definieren Sie, welche Kostenstellen, Kostenträger oder Konten des aktuellen Mandanten bei der Übergabe an den Konsolidierungsmandanten mit anderen Werten auszutauschen sind.

Feld/Option	Markieren des Ankreuzfeldes bewirkt, dass ...
<i>Kostenstelle filtern</i>	... beim Export der Daten keine Kostenstellen ausgegeben werden
<i>Belege verdichten</i>	... beim Export der Daten die Belege zusammengefasst werden
<i>Organschaft filtern</i>	... beim Export Buchungen, die innerhalb einer Organschaft gebucht wurden, nicht exportiert werden
<i>Kostenträger filtern</i>	... beim Export der Daten keine Kostenträger ausgegeben werden
<i>Buchungen original</i>	... beim Export der Daten die Buchungen einzeln berücksichtigt werden.



Automatische Konsolidierung

Mit Klick auf **Consolidate** kann vorübergehend die automatisierte Konsolidierung manuell angestoßen werden. Dies ist allerdings nur möglich, wenn Sie als Benutzer im Konsolidierungsmandanten angemeldet sind.

Bei der automatischen Konsolidierung werden in einem Vorgang alle Mandanten bearbeitet. Je Mandant werden erst die noch nicht berücksichtigten Belege gesucht und unter Berücksichtigung der mandantenspezifischen Parameter exportiert. Danach erfolgt sofort der automatisierte Import der Stapelbelege.

Regeln:

- Unterbrechen Sie den Export der Daten, erfolgt kein weiterer Import der Daten und die Belege gelten weiterhin als nicht bearbeitet.
- Ergibt sich ein Fehler während des Exportes, erfolgt kein weiterer Import der Daten und die Belege gelten weiterhin als nicht bearbeitet.
- Unterbrechen Sie den Import der Daten, werden die zuvor exportierten Daten weiterhin als nicht bearbeitet angesehen.
- Ergibt sich ein Fehler während des Importes der Daten, werden die zuvor exportierten Daten weiterhin als nicht bearbeitet angesehen.

☞ Das Abbrechen und ein Abbruch aufgrund eines Fehler gelten bei der automatischen Konsolidierung nur für den zurzeit bearbeiteten Mandanten. Das heißt, alle noch folgenden Mandanten werden dennoch weiterbearbeitet.