



# Finanzbuchhaltung

## Import von Kontenrahmen und USt-Codes

Stand 01/2016

Kontenrahmen importieren.....	2
USt-Codes importieren.....	3
Listen und Konten importieren (allgemein).....	3

# Import von Kontenrahmen und USt-Codes

☞ Laden Sie sich bitte zunächst die neuen Konten- und USt-Codes von [www.topix.de/dokumentation/](http://www.topix.de/dokumentation/) herunter!

## Kontenrahmen importieren

Ihren aktuellen Kontenrahmen erkennen Sie im Menü **TOPIX8/Datei > Einstellungen > Finanzbuchhaltung** bzw. im Vergleich Ihrer Konten mit dieser Tabelle:

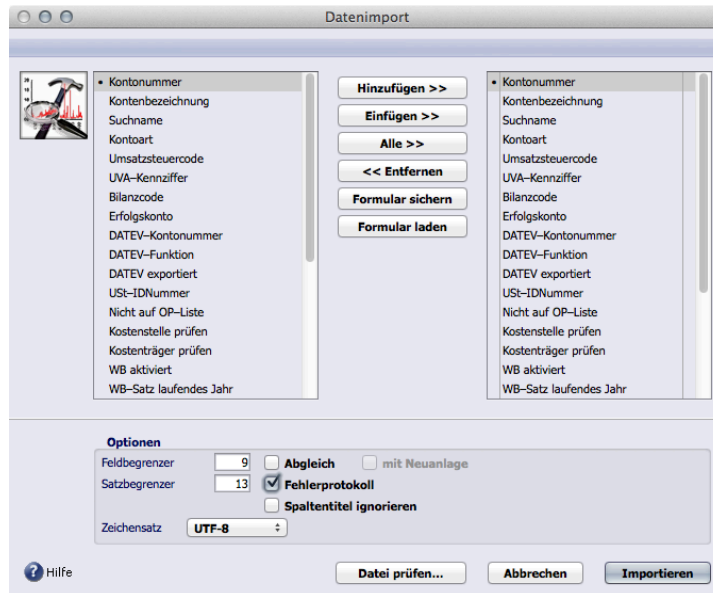
Konten	SKR03	SKR04
Erlöse	8400	4400
Wareneinkauf	3400	5400
Kasse	1000	1600
Bank	1200	1800

☞ **Achten Sie auf die richtige Datei, passend zu dem von Ihnen verwendeten Kontenrahmen!**

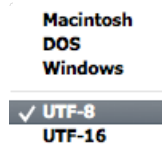
Wechseln Sie in den Programmbereich, in dem die Daten importiert werden sollen:

1. Im Menü **Stamm > Konten** wählen.
2. Im Menü **Ablage/Datei > Datenimport > Datenimport...** wählen.

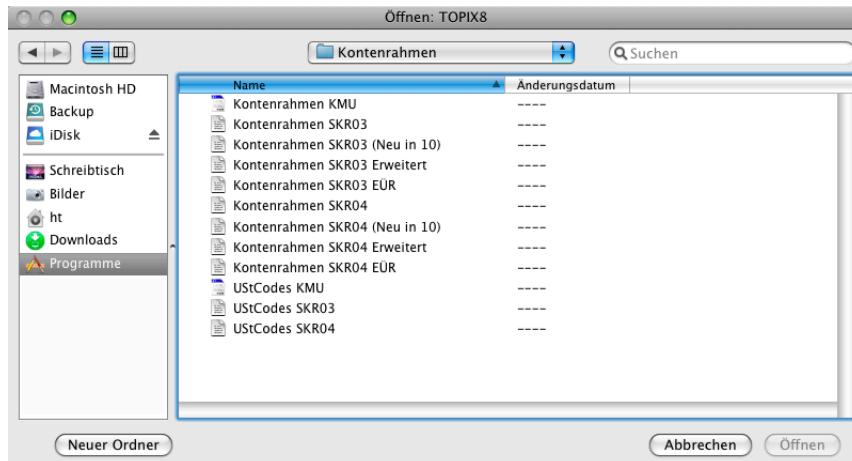
Im Dialog **Importieren von** die Option **Konten** wählen und auf **OK** klicken.



3. Auf **Alle >>** klicken und sicherstellen, dass nur Option **Fehlerprotokoll** markiert ist, da die Importdatei von TOPIX:8 bereitgestellt wird.
4. Im Einblendmenü **Zeichensatz** den Eintrag **UTF-8** auswählen.



5. Auf **Datei prüfen...** klicken.



Der Ordner **Kontenrahmen** befindet sich standardmäßig unter (**Lautwerk:**) > **Programme** > **TOPIX8(...)**.

Dem jeweiligen Kontenrahmen sind diese Dateien zugeordnet:

SKR03	Kontenrahmen SKR03 (Neu in...)	UStCodes SKR03
SKR04	Kontenrahmen SKR04 (Neu in...)	UStCodes SKR04

6. Die zu importierende Datei markieren und auf  klicken.
7. Mit  ein paar Datensätze auf die korrekte Zuordnung prüfen.  
Ist dies der Fall:
8. Auf  klicken.
9. Eventuelles Fehlerprotokoll speichern und drucken.

**In der gespeicherten Textdatei sind die Fehlermeldungen ausführlicher beschrieben.**

10. Im Fehlerprotokoll prüfen, ob in einem der Konten kürzlich Änderungen vorgenommen wurden bzw. ob die Konten geändert werden dürfen.  
Durch Anklicken eines Kontos und «⌘+K» (Mac OS) bzw. «Strg+K» (Windows) kann geprüft werden, ob dieses Konto bebucht ist. Falls es nicht bebucht ist, spricht nichts gegen eine Änderung.

Alternativen:

- Wenn Konten ohne Änderung übernommen werden können:  
Die Schritte 4 – 8 wiederholen: Wählen Sie in Schritt 4 die Option *Abgleich*
- Wenn Konten vor dem Import geändert werden müssen:  
Ändern Sie die entsprechenden Konten in der Fehlerprotokolldatei und speichern Sie diese anschließend erneut als Textdatei.  
Wiederholen Sie Schritt 4 – 8: Wählen Sie in Schritt 4 die Option *Abgleich* und in Schritt 5 statt der Kontenrahmendatei die Fehlerprotokolldatei.
- Manuelle Änderung in den entsprechenden TOPIX Konten

## USt-Codes importieren

1. Im Menü **Stamm** > **Weitere Stammdaten** > **Umsatzsteuer-codes** wählen.
2. Die Schritte 2 – 10 unter *Kontenrahmen importieren* entsprechend durchführen.

## Listen und Konten importieren (allgemein)

Informationen zum Import und Export von Listen und Konten finden Sie im Kapitel **Import und Export** des TOPIX:8 Handbuchs **Grundmodul und Grundfunktionen**.

- ☞ **Anwendern, die mit der Einnahmenüberschussrechnung arbeiten, empfehlen wir dringend, die neuen Konten zu prüfen und ggf. die Bilanzcodes auf „E...“ und „K...“ umzustellen.**