

Analytik-Report

Kurzanleitung

Stand 28.11.11

Inhalt

Analytik-Report.....	1
Grundlagen.....	3
Vorgehensweise.....	3
Einrichten eines Arbeitsblattes und Auswertung starten.....	3
Laden eines Arbeitsblattes und Auswertung starten.....	6
Beispiele.....	7
Rechnungen nach Monat.....	7
Angebote mit Wahrscheinlichkeiten.....	7
Lagerverwaltung.....	8
Analyse der Projektverwaltung.....	8

Grundlagen

Im Analytik-Report können **Auswertungen** aus folgenden Programmbereichen **verknüpft** dargestellt werden:

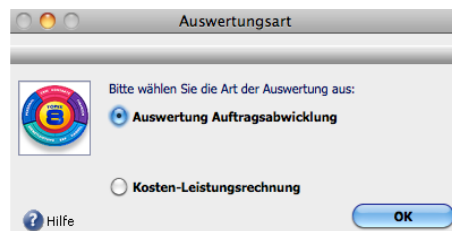
Auftragsabwicklung	Angebote	Aufträge	Lieferscheine	Ausgangsrechnungen
Einkauf	Bestellungen	Waren-eingänge	Eingangsrechnungen	
Materialwirtschaft	Lagerbestände			
Projektverwaltung	Jobs	Leistungen	Eingangsrechnungen	Leistungserfassung der Benutzer
Kosten-Leistungsrechnung (nur Pro-Variante)	Gespeicherte Ergebnisse per Speicherformel aus der Finanzbuchhaltung			

Für die Screenshots wurde die Beispieldatenbank „Elektro Meier - Handel und Service“ verwendet.

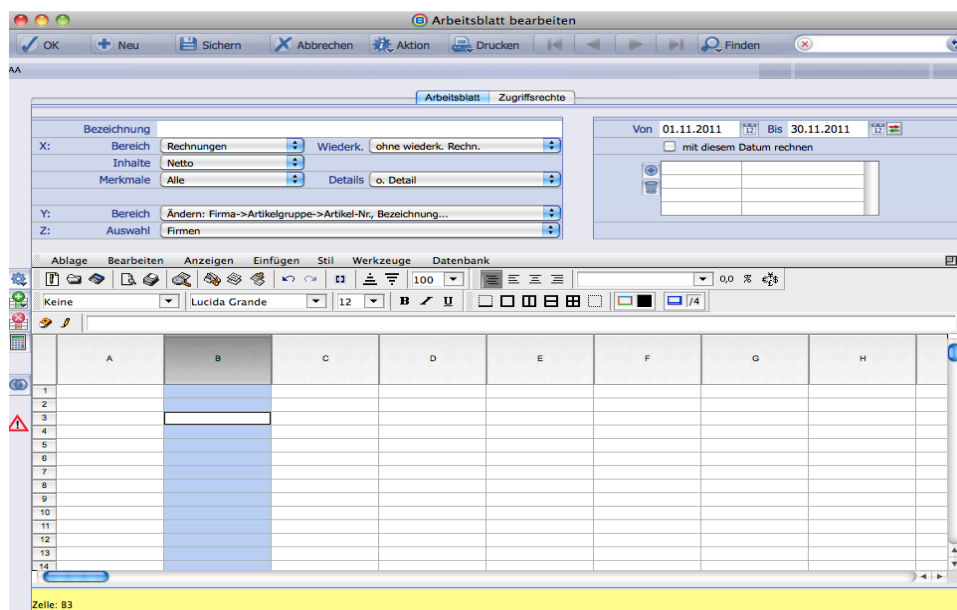
Vorgehensweise

Einrichten eines Arbeitsblattes und Auswertung starten

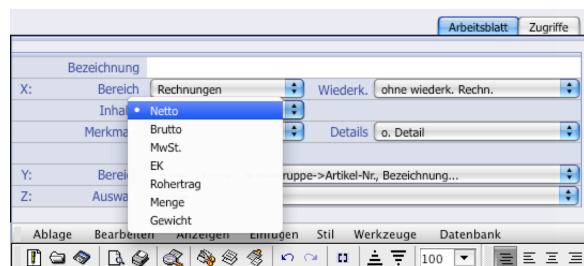
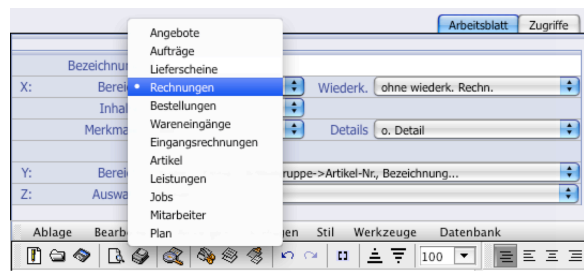
1. Im Menü **Auswertungen** > **Arbeitsblätter** wählen
2. Auf **Neu** klicken




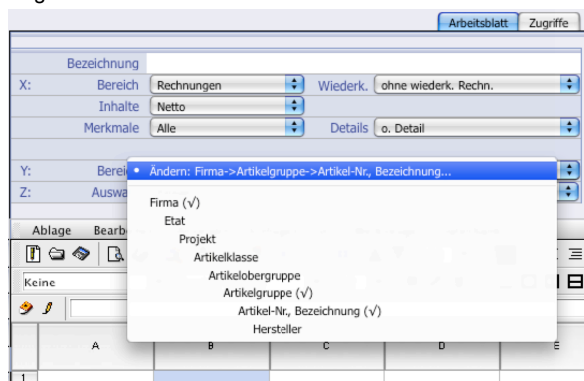
3. Auswertung **Auftragsabwicklung** auswählen und OK klicken



- Spalte A bleibt reserviert für die Auswertung. Spalte B mit Klick markieren.
- Im Feld **Bezeichnung** den Namen des neuen Arbeitsblattes eintragen.
- In **X: Bereich, X: Inhalte und X: Merkmale** die Parameter, die ausgewertet werden sollen, für die markierte Spalte auswählen



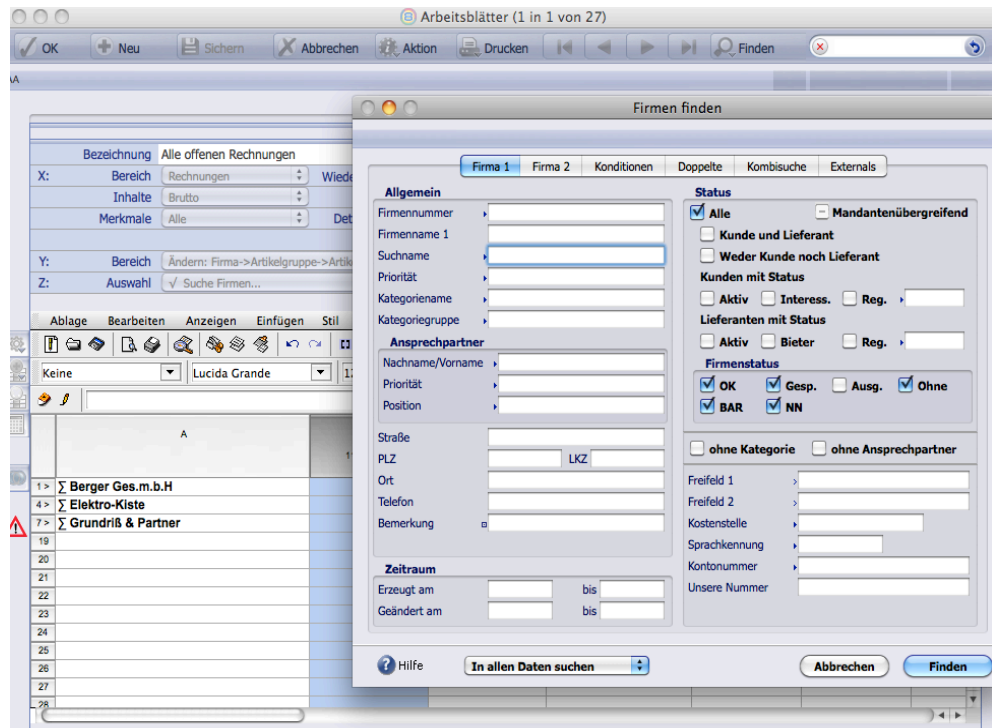
- Mit  die im **X: Bereich** ausgewählten Parameter in die markierte Spalte übertragen
- Im **Y: Bereich** auswählen, wie viele Firmen, Projekte oder Artikel in die Auswertung einbezogen werden. Bei Langklick auf **Ändern:** öffnet sich ein Auswahlfenster, in dem die Parameter durch Langklick ausgewählt und abgewählt werden.




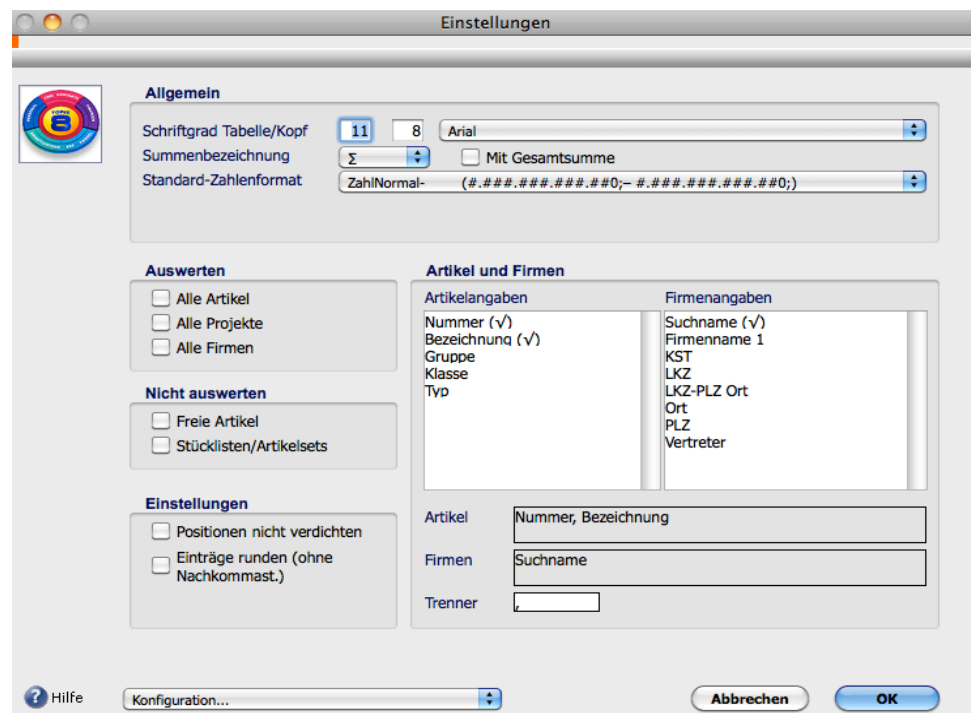
Beim Verlassen des Feldes erscheint ein Fenster, das nochmal die verwendeten Merkmale markiert:




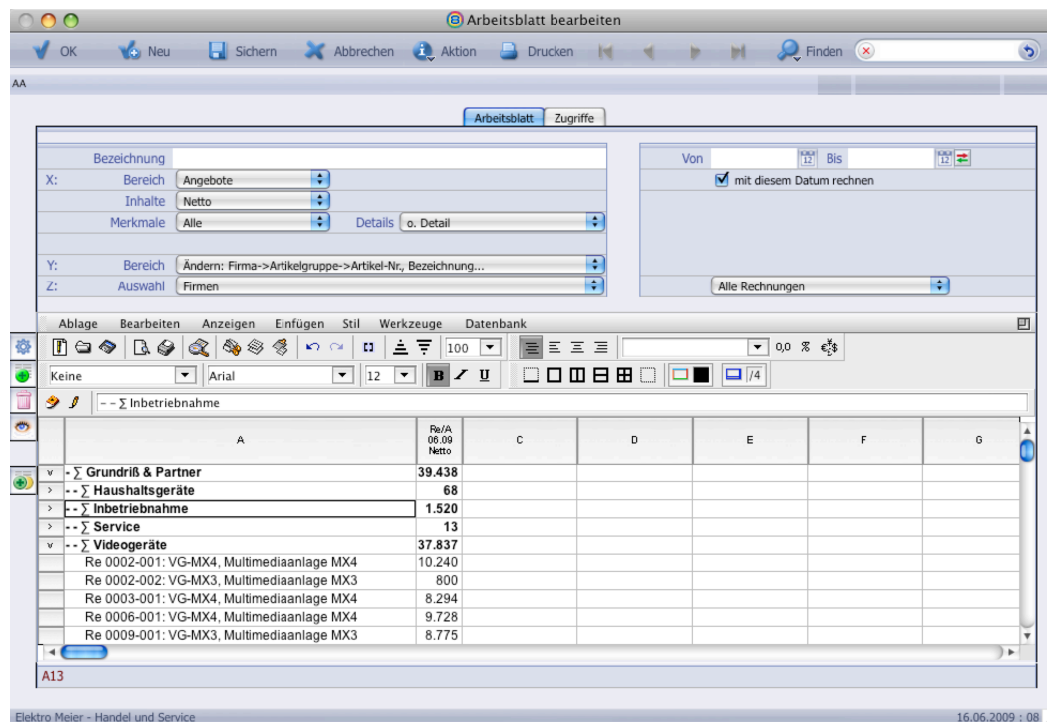
9. Im **Z: Bereich** auswählen, ob die Auswertung auf Basis der Firmen, der Artikel oder der Projekte erfolgen soll. Die Auswahl erfolgt über Finden oder Laden der Objekte (Firmen, Projekte, Artikel). Näheres zu Finden und Laden von Auswahllisten finden Sie in der Dokumentation für das Grundmodul.





10. Rechts des Bereichs von **X:**, **Y:** und **Z:** die gewünschten Parameter wählen, z.B. mit den Feldern **Von** und **Bis** den Zeitraum der Auswertung bestimmen
11. Auf  klicken, um Einstellungen vorzunehmen



12. Auf  klicken, um die Auswertung zu starten



Mit Klick auf  oder  öffnet oder schließt die Hierarchiestufe.

Mit Klick auf  Drucken können Sie die Auswertung drucken.

Weitere Symbole am linken Rand des Arbeitsblattes:

Durch Klick auf untenstehendes Symbol



Die Einträge der markierten Spalten werden gelöscht



Die Verknüpfung zur KLR wird hergestellt (in PRO erhältlich)

Laden eines gespeicherten Arbeitsblattes und Auswertung starten

- Im Menü **Auswertungen** > **Arbeitsblätter** wählen
- Doppelklick auf gespeicherte Auswertungsprozedur
- Auswertung starten

Beispiele

Rechnungen nach Monat

Hintergrund:

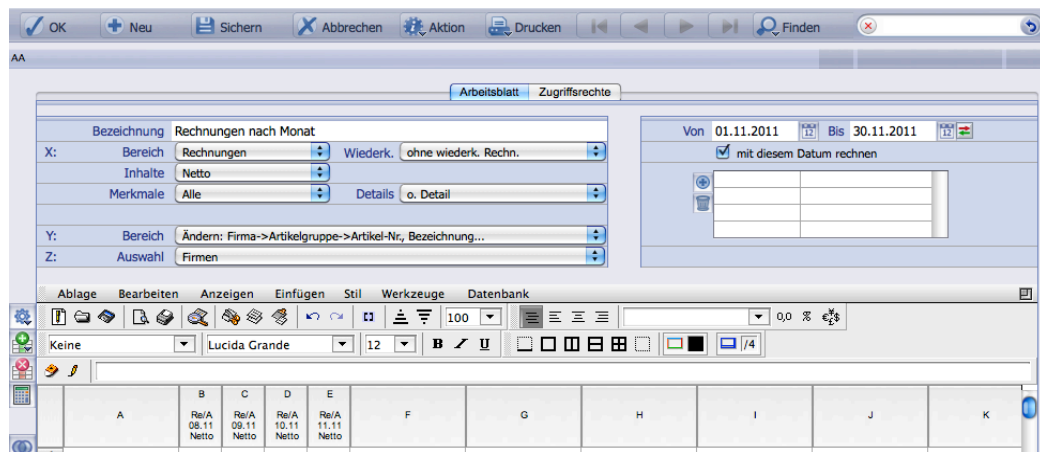
mittelfristige Ressourcenplanung

Frage:

Wie gestaltet sich der tatsächliche Umsatz über den Jahresverlauf? Ist anhand der Rechnungen ein saisonales Geschäft zu erkennen?

Vorgehen:

In den Spalten B - E sind die einzelnen Monate eingetragen



Angebote mit Wahrscheinlichkeiten

Hintergrund:

Umsatzforecasts

Voraussetzung für die Auswertung:

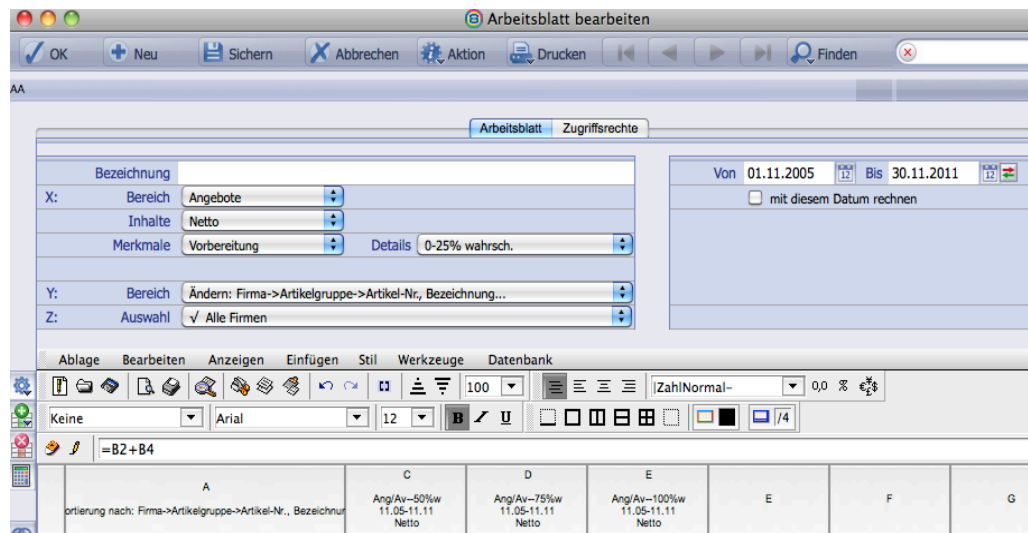
Anlage der Angebote mit Angabe der Wahrscheinlichkeit mit der die Beauftragung erfolgen wird.

Frage:

Welche Umsatzzahlen sind in den nächsten Monaten aufgrund der Angebote zu erwarten?

Vorgehen für die Auswertung:

Auswertungen von Angeboten mit den Stati A und Av ("Vorbereitung" in der Einstellung des RepGen), dann Auswahl der verschiedenen Stufen (in 25%-Schritten)



Lagerverwaltung

Arbeitsblatt bearbeiten

OK | + Neu | Sicher | Abbrechen | Aktion | Drucken | Finden

Arbeitsblatt Zugriffsrechte

Bezeichnung:

X: Bereich: Artikel | Inhalte: Lagerbest. (Menge) | Merkmale: Alle Lager | Details: o. Detail

Y: Bereich: Ändern: Firma->Artikelgruppe->Artikel-Nr., Bezeichnung...

Z: Auswahl: ☒ Alle Artikel

Von: 01.11.2011 Bis: 30.11.2011

☐ mit diesem Datum rechnen

Ablage Bearbeiten Anzeigen Einfügen Stil Werkzeuge Datenbank

Keine | Arial | 12 | B | U | 100 | ZahlNormal- | 0,0 % | €/\$

=B2+B5

	A	B	C	D	E	F	G
1	Σ o.Suchn.	1					
2	Σ Haushaltsgeräte						
3	HG-EK1, Eierkocher "Deluxe"						
4	HG-KA17, Kaffeemaschine "Majestro"						
5	Σ Videogeräte	1					
6	VG-MX3, Multimediaanlage MX3						
7	VG-MX4, Multimediaanlage MX4	1					
8							
9							
10							

Analyse der Projektverwaltung

Hintergrund:

Soll/Ist-Stände analysieren, Vergleich Verkauf gegen erbrachte Leistungen (=Kosten), Vergleich Auftragssumme gegen gestellte Rechnungen

Voraussetzung für die Auswertung:

Anlage der Projekte mit allen auszuwertenden Kriterien

Vorgehen:

Erstellen der Spalten Aufträge, Jobs, Leistungen, Rechnungen nach Kunde, Projekt und Artikelnummern (ggf. dieses Kriterium weglassen)

Arbeitsblatt bearbeiten

OK | + Neu | Sicher | Abbrechen | Aktion | Drucken | Finden

Arbeitsblatt Zugriffsrechte

Bezeichnung:

X: Bereich: Rechnungen | Wiederk.: ohne wiederk. Rechn. | Inhalte: Rohertrag | Merkmale: Alle | Details: o. Detail

Y: Bereich: Ändern: Firma->Artikelgruppe->Artikel-Nr., Bezeichnung...

Z: Auswahl: ☒ Alle Projekte

Von: 01.11.2005 Bis: 30.11.2011

☐ mit diesem Datum rechnen

Ablage Bearbeiten Anzeigen Einfügen Stil Werkzeuge Datenbank

Keine | Arial | 12 | B | U | 100 | ZahlNormal- | 0,0 % | €/\$

=B2

	A	B	C	D	E	F	G
		Auf/A 11.05-11.11 Rohertrag	Re/A 11.05-11.11 Rohertrag				