

# HANDBUCH



## FB-Auswertungen

## Inhalt

<b>1</b>	<b>Einführung.....</b>	<b>4</b>
<b>2</b>	<b>Grundlagen.....</b>	<b>5</b>
2.1	TOPIX-Vorlagen.....	5
2.2	Zugriff auf Auswertungen.....	9
<b>3</b>	<b>Formulare &gt; Finanzbuchhaltung.....</b>	<b>11</b>
3.1	Berichtsart Kontoauszug.....	13
3.2	Berichtsart Saldenliste.....	15
3.3	Berichtsart Postenliste.....	17
3.4	Berichtsart GuV.....	20
3.5	Berichtsart Bilanz.....	24
3.6	Berichtsart Flexible Auswertungen.....	28

## Copyright und Haftungsausschluss

Copyright © 1987 – 2022 TOPIX Business Software AG. Alle Rechte bleiben vorbehalten.

Alle Inhalte dieser Dokumentation sind urheberrechtlich geschützt. Dies gilt sowohl für die einzelnen Artikel als auch für Abbildungen. Jede Verwertung, die nicht ausdrücklich vom Urheberrechtsgesetz zugelassen ist, bedarf der vorherigen schriftlichen Zustimmung der Autoren. Das gilt insbesondere für Vervielfältigungen, Bearbeitungen, Übersetzungen, Mikroverfilmungen sowie Einspeicherung und Verarbeitung in elektronischen Systemen.

4D, 4D Write Pro, 4D View Pro, 4D Server sowie die 4D Logos sind eingetragene Warenzeichen der 4D SAS. Acrobat, Adobe und InDesign sind eingetragene Warenzeichen der Adobe Systems Inc. Apple, Apple Watch, iOS, iPad, iPhone, Mac und macOS sind eingetragene Warenzeichen der Apple Inc. Android, Google und Chrome sind eingetragene Warenzeichen der Google Inc. Excel, Internet Explorer, Microsoft und Windows sind eingetragene Warenzeichen der Microsoft Corp. TeamViewer ist ein eingetragenes Warenzeichen der TeamViewer GmbH. Alle in der Dokumentation genannten Marken sind Eigentum der jeweiligen Markeninhaber und werden anerkannt. Aus dem Fehlen der Markenzeichen ©, ® bzw. ™ kann nicht geschlossen werden, dass die Bezeichnung frei verfügbar oder ein freier Markenname ist.

Die in dieser Dokumentation enthaltenen Informationen wurden von den Autoren nach bestem Wissen sorgfältig zusammengestellt. Dennoch können Fehler nicht vollständig ausgeschlossen werden. Die angegebenen Daten dienen lediglich der Produktbeschreibung und sind nicht als zugesicherte Eigenschaft im Rechtssinne zu verstehen. Eine Gewährleistung für die Vollständigkeit, Richtigkeit, Qualität und Aktualität der bereitgestellten Informationen kann von dem Herausgeber und den Autoren nicht übernommen werden, sofern seitens der Autoren kein nachweislich vorsätzliches oder grob fahrlässiges Verschulden vorliegt; alle Informationen sind rechtlich unverbindlich. Dies gilt insbesondere aufgrund der stetigen Fortentwicklung der dieser Produktbeschreibung zugrunde liegenden Software. Die Autoren behalten es sich ausdrücklich vor, Teile der Dokumentation oder die gesamte Dokumentation ohne gesonderte Ankündigung zu verändern, zu ergänzen, zu löschen oder die Veröffentlichung zeitweise oder endgültig einzustellen.

Diese Dokumentation steht ausschließlich Kunden der TOPIX Business Software AG zur Verfügung. Eine Haftung für irgendwelche Schäden Dritter ist ausgeschlossen, sofern seitens der Autoren kein nachweislich vorsätzliches oder grob fahrlässiges Verschulden vorliegt.

## **1 Einführung**

Im Rahmen der Optimierung der Finanzbuchhaltung wird ein neuer Programmbereich **Stamm > Formulare > Finanzbuchhaltung** zur Verfügung gestellt.

In diesem Programmbereich können folgende Auswertungen individuell erstellt und jederzeit geändert werden.

- Kontoauszug
- Saldenliste
- Postenliste
- GuV
- Bilanz
- Flexible Auswertungen

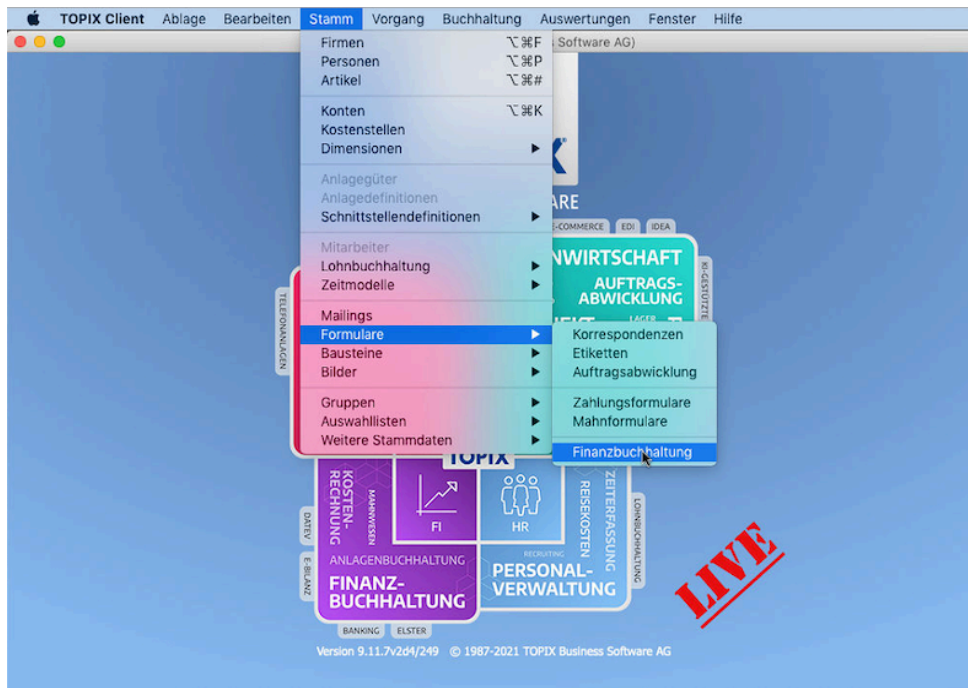
Es wird ein Satz an Beispielen zum Einlesen mitgeliefert, an denen auch die Mechanismen und Einsatzbereiche zur Erstellung von individuellen Auswertungen nachvollziehbar sind.

Alle bisherigen Auswertungen in der Finanzbuchhaltung stehen Ihnen natürlich wie gewohnt zur Verfügung.

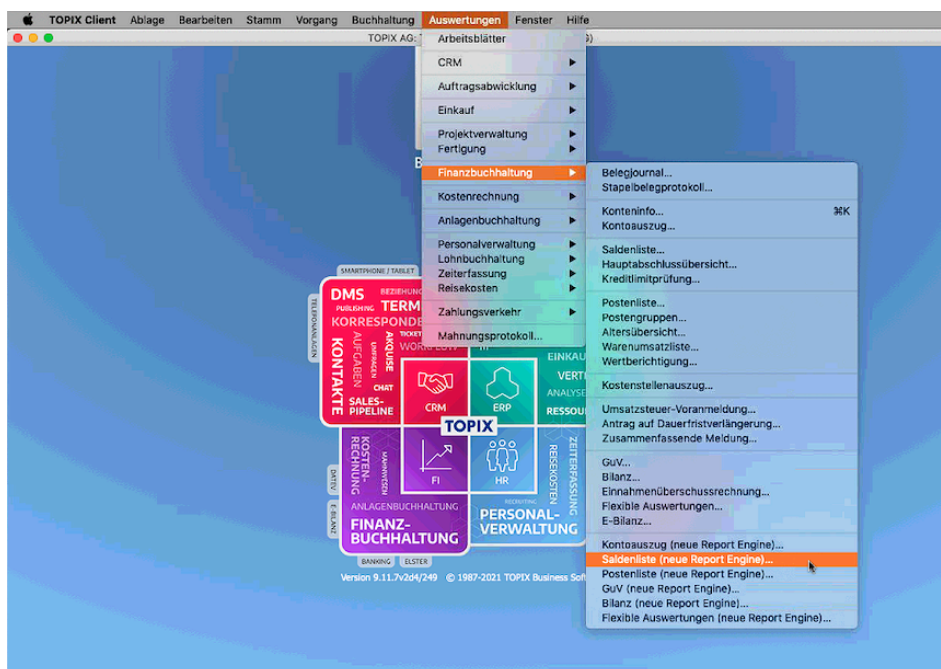
## 2 Grundlagen

In den nachfolgenden Kapiteln wird 'step-by-step' der neue Programmbereich vorgestellt.

Den neuen Programmbereich für die individuellen Auswertungen in der Finanzbuchhaltung finden Sie unter dem Befehl **Stamm > Formulare > Finanzbuchhaltung**.



Der Aufruf der einzelnen neuen Auswertungen für die Finanzbuchhaltung erfolgt dann unter: **Auswertungen > Finanzbuchhaltung > Saldenliste (neue Report Engine)...**



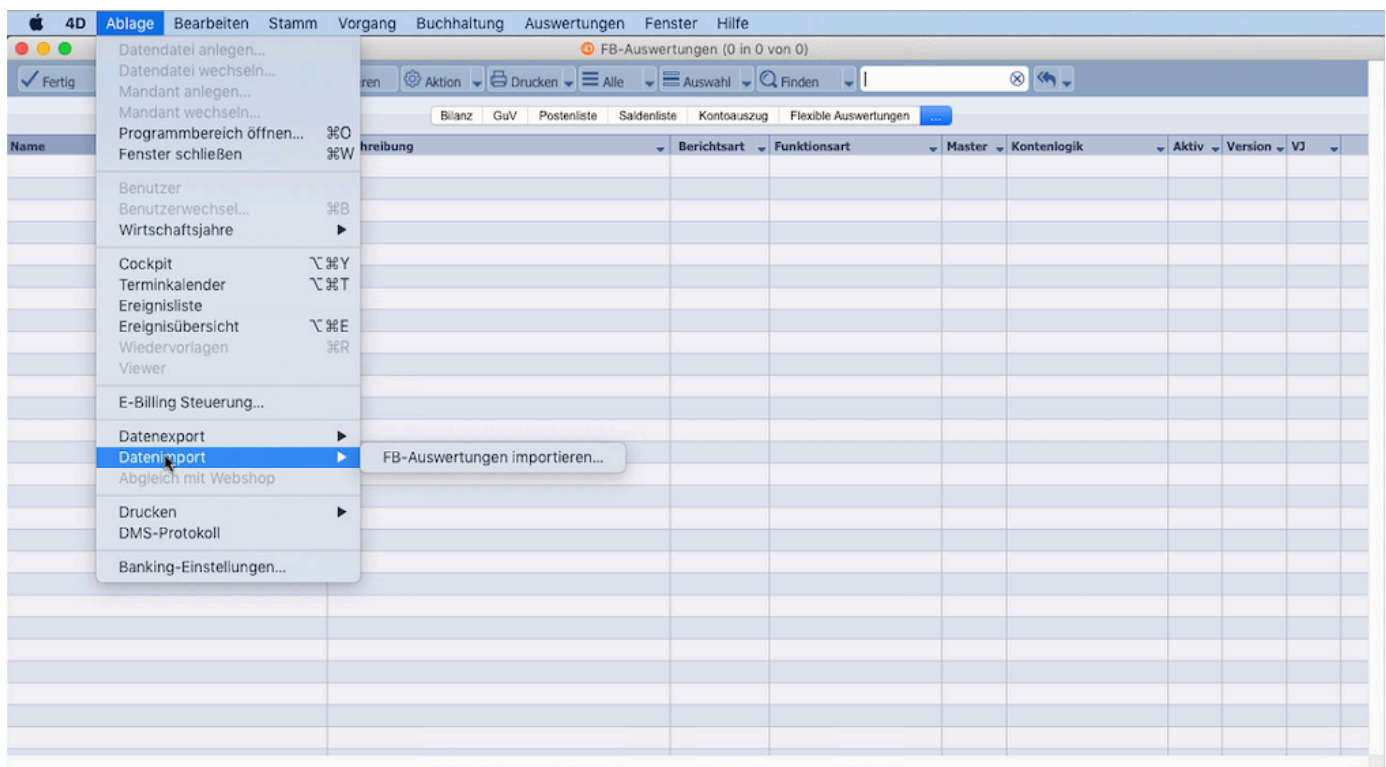
## 2.1 TOPIX-Vorlagen

TOPIX stellt einen Satz an Auswertungen zur Verfügung, die nach Installation ohne weitere Anpassungen direkt eingesetzt werden können. Diese Vorlagen gelten als Master-Vorlagen und können Ihrerseits nicht modifiziert werden.

Sie können sich aber jede einzelne Vorlage duplizieren. Beim Duplizieren wird die Vorlage in eine individuelle Vorlage umgewandelt, die von Ihnen bearbeitet werden kann. Parallel dazu haben Sie auch die Möglichkeit, sich die Funktionsweise einer Vorlage anzusehen.

### 2.1.1 Installation

Für die Erstinstallation der Vorlagen öffnen Sie den Programmbereich für die FB-Auswertungen unter **Stamm > Formulare > Finanzbuchhaltung** und starten den Import der Vorlagen wie folgt:



Topix leitet Sie automatisch in das Standardverzeichnis für Formularvorlagen.

Wählen Sie dort die Datei "FB-Auswertungen.int" aus, im zweiten Schritt die Datei "FB-Auswertungen Bilanz u GuV DE.int". Da die Bilanz und GuV in Österreich und der Schweiz von den deutschen Vorgaben abweichen, gibt es für diese Länder weitere Dateien mit der Länderkennung.

Name	Größe	Art	Änderungsdatum
FB-Auswertungen Bilanz u GuV DE.int	178 KB	TextEdit-Dokument	18.12.21, 17:19
<b>FB-Auswertungen.int</b>	<b>629 KB</b>	<b>TextEdit-Dokument</b>	<b>18.12.21, 17:19</b>
FB-Auswertungen Bilanz u GuV AT.int	19 KB	TextEdit-Dokument	07.11.21, 13:44
FB-Auswertungen Bilanz u GuV CH.int	18 KB	TextEdit-Dokument	07.11.21, 13:44
Mahntexte.MTX	99 KB	Dokument	07.03.20, 12:23
EmptyPDF_A4.pdf	21 KB	PDF-Dokument	23.06.19, 12:57
SEPA-Mailingvorlagen.INT	252 KB	TextEdit-Dokument	11.02.14, 15:02
Gelangensbestätigung.INT	51 KB	TextEdit-Dokument	10.01.14, 13:58
Textbausteine.INT	105 KB	TextEdit-Dokument	17.11.11, 15:05
ZV Euro Formulare.FRM	363 KB	Dokument	16.03.11, 14:53
Scheck Austria.FRM	7 KB	Dokument	16.03.11, 14:52
Huslik ZV-Formulare EUR.FRM	93 KB	Dokument	16.03.11, 14:52
SchlussREformular.INT	65 KB	TextEdit-Dokument	01.02.11, 14:56
ESR-Bank.INT	61 KB	TextEdit-Dokument	31.05.06, 18:00
Huslik Schecks 247-257 EUR.FRM	15 KB	Dokument	12.02.02, 12:00

Abbrechen Öffnen

Nach erfolgreichem Import erhalten Sie eine Liste aller Vorlagen von TOPIX.

FB-Auswertungen (0 in 17 von 30)									
Name	Beschreibung	Berichtsart	Funktionsart	Master	Kontenlogik	Aktiv	Version	VJ	
Bilanz - HGB - Querformat mit Vorjahr	HGB-Bilanz - Übersicht mit mit kontenbezogener Aktiv-/Pas	Bilanz	HGB §266	✓	A-/P - kontenbezogene Aut	✓	1.1	✓	
Kontoauszug mit Kontowährung	Kontoauszug mit Grauzellenwechsel und Saldenüberträgen	Kontoauszug		✓		✓	1.1		
Postenliste zum Stichtag	OPOS-Liste - TOPIX - IMMER nach Stichtag hier	Postenliste	Stichtags-OP-Liste	✓		✓	1.1		
GuV - HGB < 2016	HGB-GuV für Wirtschaftsjahre vor (01.01.2016)	GuV	HGB §275 <2016	✓		✓	1.1		
GuV - HGB mit Vorjahr	HGB-GuV nach BilRug (ab 01.01.2016) mit Vorjahr	GuV	HGB §275 BilRug	✓		✓	1.1	✓	
GuV - HGB für AG mit Vorjahr	HGB-GuV nach BilRug (ab 01.01.2016) für Aktiengesellsch	GuV	HGB §275 BilRug	✓		✓	1.1	✓	
Saldenliste	Klassischen Saldenliste mit Ausgabe der Debitoren und Kre	Saldenliste		✓		✓	1.1		
Postenliste	Postenliste - TOPIX - ohne Stichtagsbezug	Postenliste	OP-Liste	✓		✓	1.1		
GuV - HGB mit Kontennachweis und Vorjahr	HGB-GuV nach BilRug (ab 01.01.2016) mit Kontennachwei	GuV	HGB §275 BilRug mit Konten	✓		✓	1.1	✓	
Saldenliste nach Kontenklasse	Saldenliste nach Kontenklasse, die Debitoren und Kreditore	Saldenliste		✓		✓	1.1		
Bilanz - HGB - Querformat	HGB-Bilanz - Übersicht mit mit kontenbezogener Aktiv-/Pas	Bilanz	HGB §266	✓	A-/P - kontenbezogene Aut	✓	1.1		
Bilanz - HGB - mit Kontennachweis und Vorjahr	HGB-Bilanz mit Kontennachweis, kontenbezogener Aktiv-/F	Bilanz	HGB §266 mit Kontennachwe	✓	A-/P - kontenbezogene Aut	✓	1.1	✓	
Saldenliste - Kontenklasse mit Sammelkonto	Saldenliste nach Kontenklasse unter der Verwendung der S	Saldenliste		✓		✓	1.1		
Postenliste zum Stichtag - unverdichtet	Postenliste mit jeder Einzelbuchung - nach Stichtag	Postenliste	Stichtags-OP-Liste	✓		✓	1.1		
Saldenliste - DATEV mit TPX Sammelkonto	Saldenliste mit DATEV-Konten unter Verwendung des Sam	Saldenliste		✓		✓	1.1		
Kontoauszug mit Hauswährung	Kontoauszug mit Grauzellenwechsel und Saldenüberträgen	Kontoauszug		✓		✓	1.1		
Saldenliste - DATEV	Saldenliste mit DATEV-Konten (wird bei D/K mit Sachkonto	Saldenliste		✓		✓	1.1		

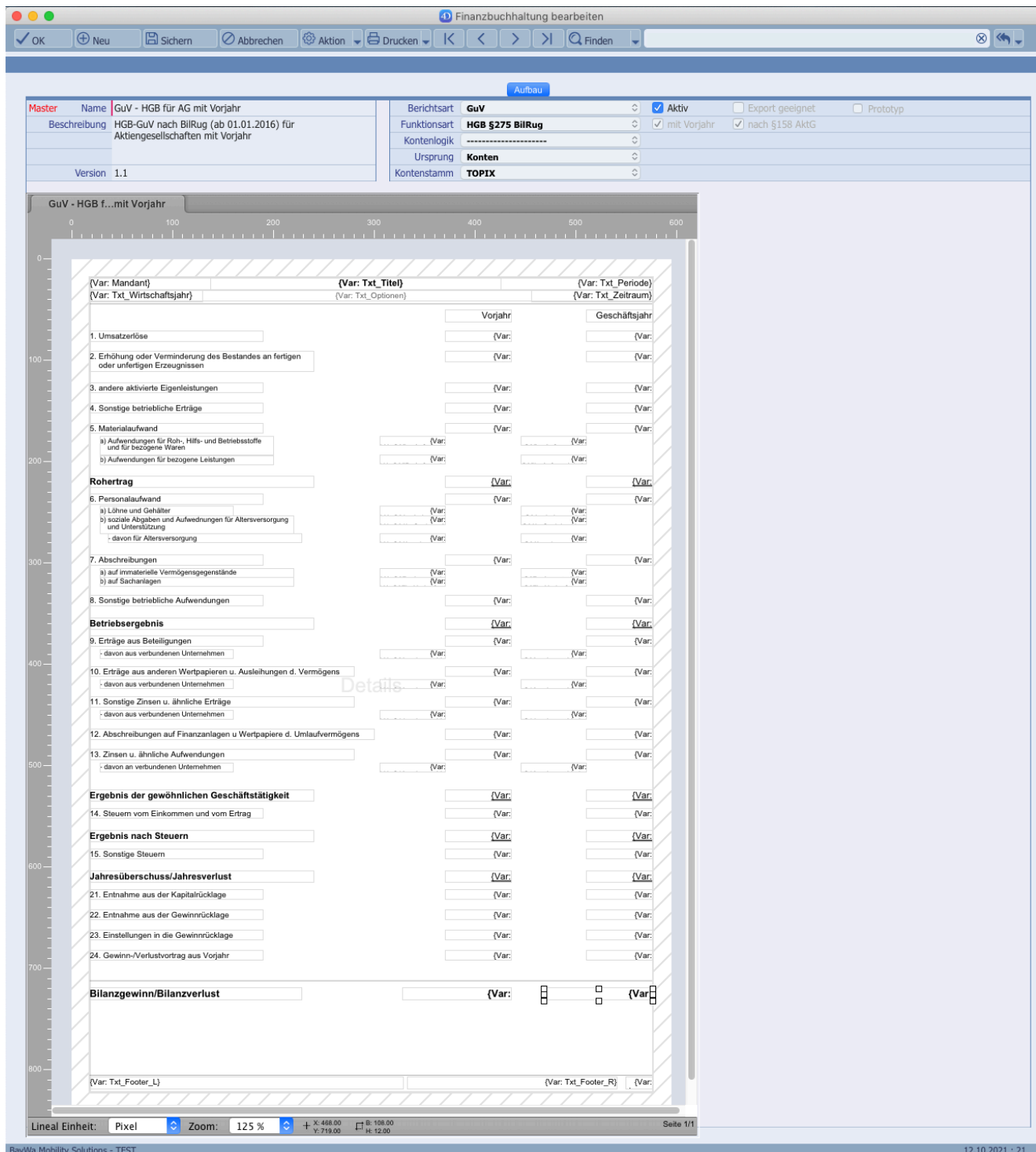
## 2.1.2 TOPIX-Vorlagen

Alle Vorlagen von TOPIX gelten als "Mastervorlagen" und können nicht modifiziert werden.

Mit den bestehenden Vorlagen werden alle wichtigen Auswertungen einer Finanzbuchhaltung abgedeckt und können von Ihnen direkt eingesetzt werden.

### BEISPIEL

Gewinn- und Verlustrechnung nach HGB für eine AG mit Vorjahreszahlen



The screenshot displays the TOPIX software interface for editing a financial statement template. The main window shows a table with the following structure:

(Var: Mandant)	(Var: Txt_Titel)	(Var: Txt_Periode)	(Var: Txt_Wirtschaftsjahr)	(Var: Txt_Zeitraum)
			Vorjahr	Geschäftsjahr
1. Umsatzerlöse			(Var:)	(Var:)
2. Erhöhung oder Verminderung des Bestandes an fertigen oder unfertigen Erzeugnissen			(Var:)	(Var:)
3. andere aktivierte Eigenleistungen			(Var:)	(Var:)
4. Sonstige betriebliche Erträge			(Var:)	(Var:)
5. Materialaufwand			(Var:)	(Var:)
a) Aufwendungen für Roh-, Hilfs- und Betriebsstoffe und für bezogene Waren			(Var:)	(Var:)
b) Aufwendungen für bezogene Leistungen			(Var:)	(Var:)
<b>Rohtrug</b>			(Var:)	(Var:)
6. Personalaufwand			(Var:)	(Var:)
a) Löhne und Gehälter			(Var:)	(Var:)
b) soziale Abgaben und Aufwendungen für Altersversorgung und Unterstützung			(Var:)	(Var:)
- davon für Altersversorgung			(Var:)	(Var:)
7. Abschreibungen			(Var:)	(Var:)
a) auf immaterielle Vermögensgegenstände			(Var:)	(Var:)
b) auf Sachanlagen			(Var:)	(Var:)
8. Sonstige betriebliche Aufwendungen			(Var:)	(Var:)
<b>Betriebsergebnis</b>			(Var:)	(Var:)
9. Erträge aus Beteiligungen			(Var:)	(Var:)
- davon aus verbundenen Unternehmen			(Var:)	(Var:)
10. Erträge aus anderen Wertpapieren u. Ausleihungen d. Vermögens			(Var:)	(Var:)
- davon aus verbundenen Unternehmen			(Var:)	(Var:)
11. Sonstige Zinsen u. ähnliche Erträge			(Var:)	(Var:)
- davon aus verbundenen Unternehmen			(Var:)	(Var:)
12. Abschreibungen auf Finanzanlagen u. Wertpapiere d. Umlaufvermögens			(Var:)	(Var:)
13. Zinsen u. ähnliche Aufwendungen			(Var:)	(Var:)
- davon an verbundenen Unternehmen			(Var:)	(Var:)
<b>Ergebnis der gewöhnlichen Geschäftstätigkeit</b>			(Var:)	(Var:)
14. Steuern vom Einkommen und vom Ertrag			(Var:)	(Var:)
<b>Ergebnis nach Steuern</b>			(Var:)	(Var:)
15. Sonstige Steuern			(Var:)	(Var:)
<b>Jahresüberschuss/Jahresverlust</b>			(Var:)	(Var:)
21. Entnahme aus der Kapitalrücklage			(Var:)	(Var:)
22. Entnahme aus der Gewinnrücklage			(Var:)	(Var:)
23. Einstellungen in die Gewinnrücklage			(Var:)	(Var:)
24. Gewinn-/Verlustvortrag aus Vorjahr			(Var:)	(Var:)
<b>Bilanzgewinn/Bilanzverlust</b>			(Var:)	(Var:)
(Var: Txt_Footer_L)			(Var: Txt_Footer_R)	(Var:)

The status bar at the bottom indicates: Lineal Einheit: Pixel, Zoom: 125 %, X: 488.00, Y: 719.00, B: 108.00, H: 12.00, Seite 1/1.



Alle TOPIX-Vorlagen können dupliziert werden und verlieren damit den Status einer Mastervorlage. Duplizierte Auswertungen können Sie jederzeit bearbeiten und an Ihre Wünsche anpassen.

## BEISPIEL

The screenshot shows the TOPIX software interface for editing financial statement templates. The main window displays a template for a 'GuV' (Profit and Loss Statement) with various input fields and a 'Mein Logo' placeholder. The right sidebar contains settings for 'EBENEN' (Layers), 'OBJEKEIGENSCHAFTEN' (Object Properties), and 'Text'. The bottom status bar shows 'Lineal Einheit: Pixel', 'Zoom: 125 %', and 'Seite 1/1'.

**Finanzbuchhaltung bearbeiten**

OK Neu Sicher Abbrechen Aktion Drucken K < > > Finden

**Aufbau**

Name: Meine GuV mit Firmenlogo  
Beschreibung: HGB-GuV nach BilRug (ab 01.01.2016) für Aktiengesellschaften mit Vorjahr  
Version: 1.1

Berichtsart: GuV  
Funktionsart: HGB §275 BilRug  
Kontenlogik: .....  
Ursprung: Konten  
Kontenstamm: TOPIX

☒ Aktiv ☐ Export geeignet ☐ Prototyp  
☒ mit Vorjahr ☒ nach §158 AktG

Datei Bearbeiten Ansicht Objekt Seite Datenbank

Meine GuV mit Firmenlogo

0 100 200 300 400 500 600

ReportEditor and Calenderkopf Detailskopf  
(Var: Txt\_Wirtschaftsjahr) (Var: Txt\_Periode)  
(Var: Txt\_Zeitraum)

Mein Logo

Vorjahr Geschäftsjahr

1. Umsatzerlöse  
2. Erhöhung oder Verminderung des Bestandes an fertigen oder unfertigen Erzeugnissen  
3. andere aktivierte Eigenleistungen  
4. Sonstige betriebliche Erträge  
5. Materialaufwand  
a) Aufwendungen für Roh-, Hilfs- und Betriebsstoffe und für bezogene Waren  
b) Aufwendungen für bezogene Leistungen  
Rohertrag  
6. Personalaufwand  
a) Löhne und Gehälter  
b) soziale Abgaben und Aufwendungen für Altersversorgung und Unterstützung  
davon für Altersversorgung  
7. Abschreibungen  
a) auf immaterielle Vermögensgegenstände  
b) auf Sachanlagen  
8. Sonstige betriebliche Aufwendungen  
Betriebsergebnis  
9. Erträge aus Beteiligungen  
davon aus verbundenen Unternehmen  
10. Erträge aus anderen Wertpapieren u. Ausleihungen d. Vermögens  
davon aus verbundenen Unternehmen  
11. Sonstige Zinsen u. ähnliche Erträge  
davon aus verbundenen Unternehmen  
12. Abschreibungen auf Finanzanlagen u. Wertpapiere d. Umlaufvermögens  
13. Zinsen u. ähnliche Aufwendungen  
davon an verbundenen Unternehmen  
Ergebnis der gewöhnlichen Geschäftstätigkeit  
14. Steuern vom Einkommen und vom Ertrag  
Ergebnis nach Steuern  
15. Sonstige Steuern  
Jahresüberschuss/Jahresverlust  
21. Entnahme aus der Kapitalrücklage  
22. Entnahme aus der Gewinnrücklage  
23. Einstellungen in die Gewinnrücklage  
24. Gewinn-/Verlustvortrag aus Vorjahr  
Bilanzgewinn/Bilanzverlust  
(Var: Txt\_Footer\_L) (Var: Txt\_Footer\_R)

**EBENEN**

☒ Name  
☒ Basis (Aktuelle Ebene)

**OBJEKEIGENSCHAFTEN**

**Allgemein**

Name:   
ID: 333  
Typ: Bild

**Größe**

← 493,01 ↑ 18,00 → 83,99 Pixel  
→ 577,00 ↓ 66,00 ← 48,00 Pixel

**Optionen**

☒ Kantenglättung  
☒ Drucken  
☒ Bewegbar  
☒ Vergrößerbar  
☐ Beim Drucken nicht bewegen

Vertikale Größe: <Keine>  
☐ Variable Höhe

Rotation: - Grad

**Rahmen & Hintergrund**

Rahmen: ☒ Anzeigen  
Farbe:   
Transparenz: 100,00 %  
Dicke: 1,00  
Abrundung: -  
Hintergrund: ☒ Anzeigen  
Farbe:   
Transparenz: 100,00 %  
Mehr Farben...

**Text**

Schrift: Arial  
Schriftgröße: 10  
Ausrichtung: Standard  
☐ Fett  
☐ Kursiv  
☐ Unterstrichen  
☐ Durchgestrichen  
Textfarbe:   
Transparenz: 100,00 % Zeilenabstand: -  
☒ Automatischer Textumbruch  
Barcode: <Keine>

**Unterbericht**

Unterbericht: <Keine>  
Seite: <Keine>

Lineal Einheit: Pixel Zoom: 125 % X: 493 Y: 18,00 B: 83,99 H: 48,00 Seite 1/1

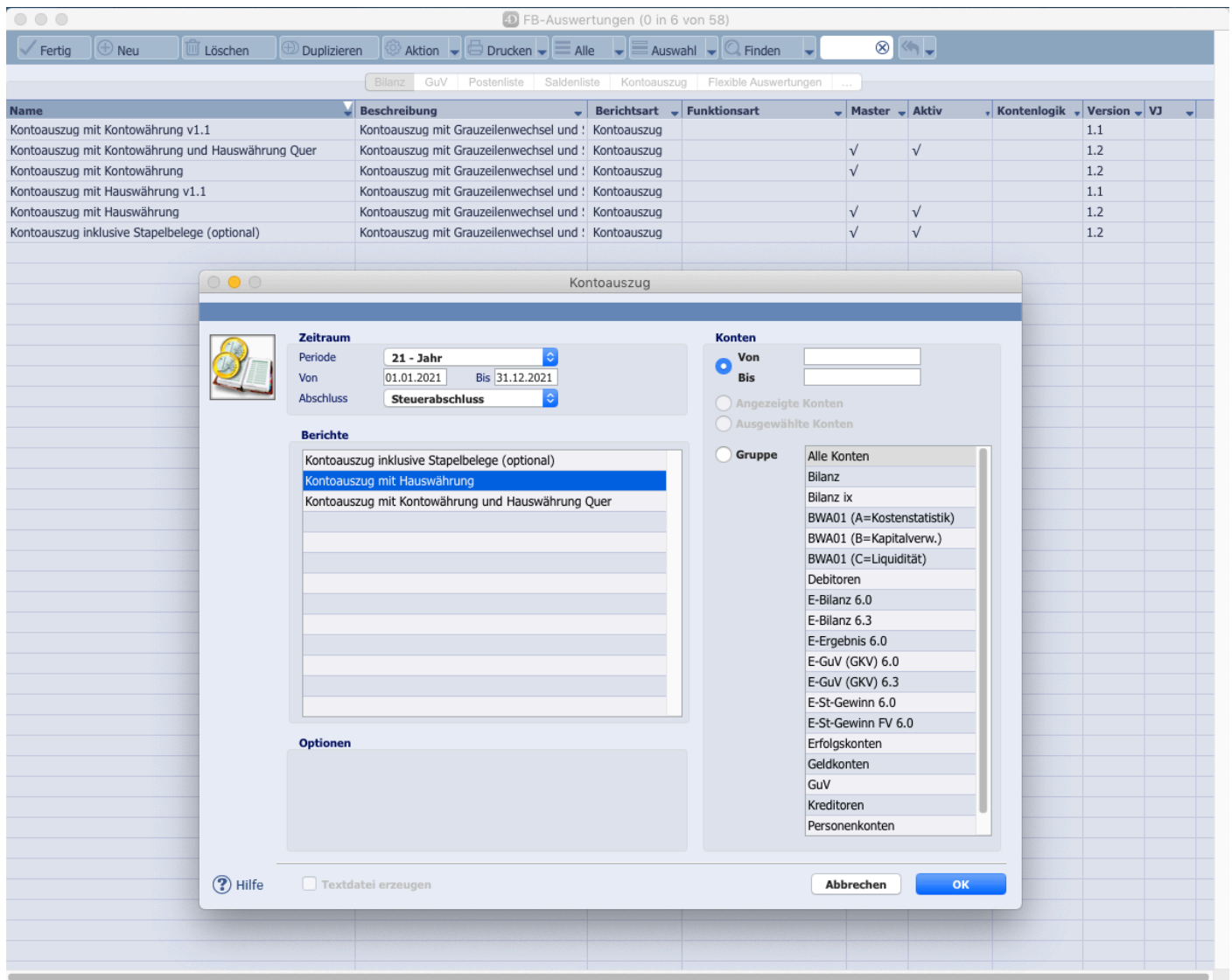
BayWa Mobility Solutions - TEST 12.10.2021 : 21

Eigene Auswertungen können mit dem Report-Editor frei gestaltet und angepasst werden.

## 2.2 Zugriff auf Auswertungen

Der Zugriff auf die Auswertungen, die im neuen Programmbereich unter "Stamm > Formulare > Finanzbuchhaltung" angelegt werden, erfolgt ebenfalls über das Menü "Auswertungen > Finanzbuchhaltung". Der Aufruf der neuen Auswertungen erfolgt über neue separate Menüeinträge.

**BEISPIEL** Auswertungen > Finanzbuchhaltung > Kontoauszug (neue Report Engine)




Ein erster Blick auf den Auswertungsdialog zeigt gleich die Unterschiede zu den klassischen Auswertungen auf.

- reduzierte Anzahl an Optionen - viele Optionen entfallen, da diese jetzt direkt in den individuell erstellten FB-Auswertungen umgesetzt werden.
- es können beliebig viele Varianten einer Auswertung erstellt werden - ein Vergleich der im Dialog sichtbaren 3 Auswertungen mit der Liste der verfügbaren 6 Kontoauszugsvarianten im Hintergrund zeigt die jetzt verfügbare Flexibilität auf. Nur "aktivierte" Auswertungen werden im Dialog angezeigt.

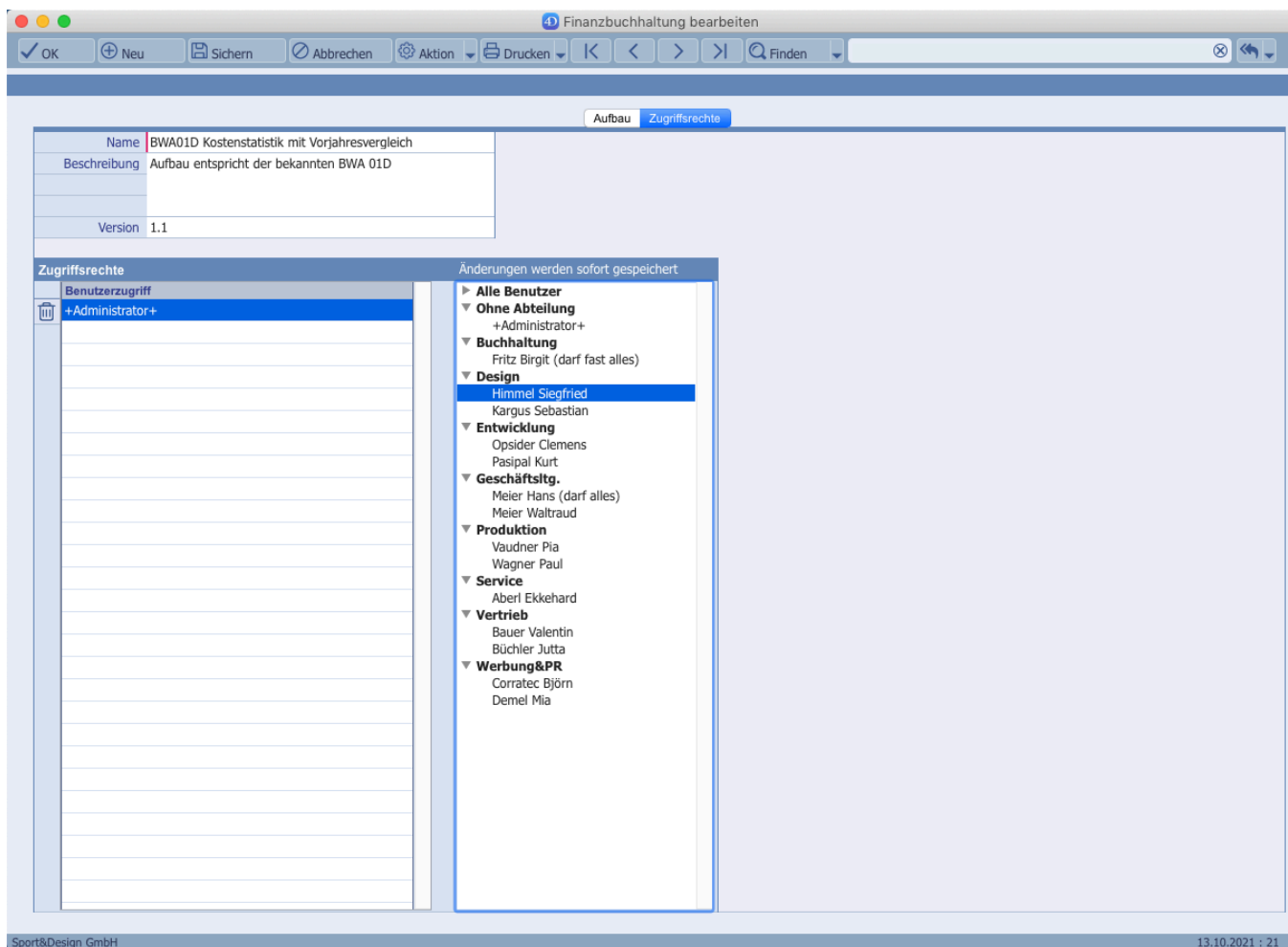
## 2.2.1 Neue Zugriffsberechtigung

Bei den klassischen Auswertungen erfolgt über die Benutzerverwaltung die Freigabe auf die einzelnen Auswertungsbereiche wie z.B. "Auswertungen > Finanzbuchhaltung > Flexible Auswertungen...". Diese Steuerung der Zugriffsberechtigungen steht selbstverständlich auch für die neuen Auswertungsbereiche zur Verfügung.

Für die neuen Formulare der Finanzbuchhaltung steht aber zusätzlich - wenn gewünscht - eine weitere Berechtigungsstufe zur Verfügung. Mit dieser zweiten Berechtigungsstufe kann innerhalb eines Auswertungsbereiches (z.B. Flexible Auswertungen (neue Report Engine)...) jedes einzelne Formular individuell freigegeben werden.

Die Aktivierung dieser verfeinerten Zugriffsrechteverwaltung erfolgt unter "Einstellungen (mit gedrückter  -Taste öffnen) > Sondereinstellungen > Finanzbuchhaltung > FB-Formulare - Zugriffskontrolle auf FB-Auswertungen aktivieren". Nach Aktivierung dieser Funktionalität sollte jeder Arbeitsplatz einmalig neu gestartet werden, damit diese Funktionalität greifen kann.

Nach Aktivierung steht in der Eingabemaske ein zweites Register "Zugriffsrechte" zur Verfügung. Hier erfolgt die zusätzliche individuelle Freigabe auf jede einzelne Auswertung.

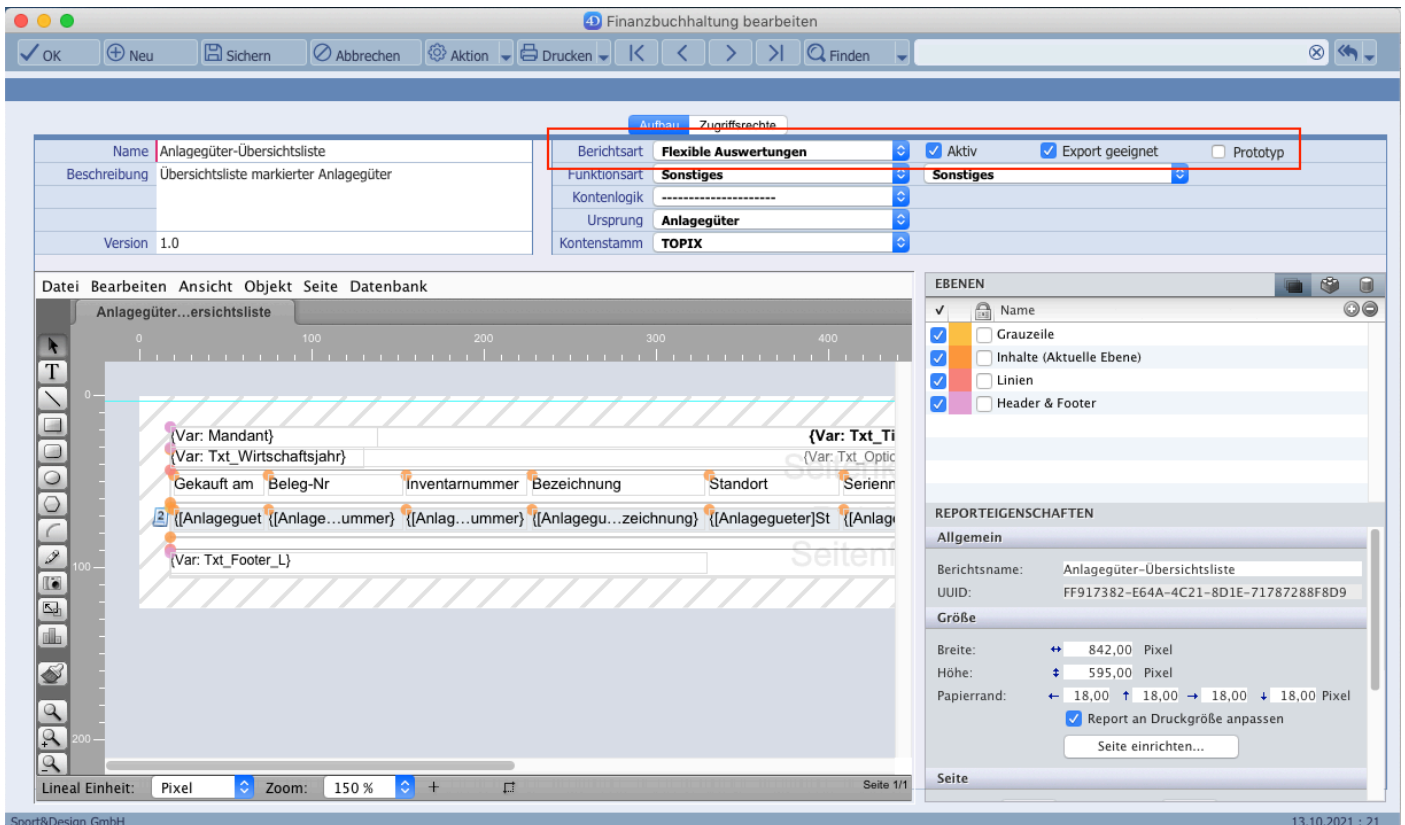


### 3 Formulare > Finanzbuchhaltung

TOPIX unterscheidet bei den Formularen für die Finanzbuchhaltung die folgenden Auswertungsbereiche:

- Kontoauszug
- Saldenliste
- Postenliste
- GuV
- Bilanz
- Flexible Auswertungen

Für jeden Auswertungsbereich stehen unterschiedliche Grundoptionen zur Steuerung des Auswerteverhaltens einer Auswertung zur Verfügung.



Für alle Auswertungsbereiche sind die Felder Name, Beschreibung und Version sowie das Popup Berichtsart und die Checkboxen Aktiv, Export geeignet und Prototyp identisch.

#### Feld Name

Mit dem von Ihnen vergebenen Namen erscheint die Auswertung später in den Dialogen. Der Name einer Auswertung muss immer eindeutig sein. D.h. TOPIX stellt sicher, dass es keine identischen Namen gibt.

**Feld: Beschreibung**

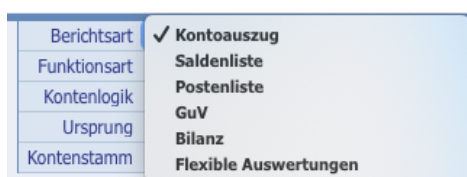
In der Beschreibung können Sie die wichtigsten Informationen hinterlegen, wie der funktionelle Aufbau der Auswertung aufgebaut ist oder welche Besonderheiten integriert sind.

**Feld: Version**

Bei ähnlichen Auswertungen können Sie mit der Versionsangabe sich besser beim Verwalten der unterschiedlichen Formulare organisieren.

**Popup: Berichtsart**

Mit der Berichtsart wählen Sie den Auswertungsbereich, für den dieses Formular bestimmt ist aus.



Parallel dazu entscheidet auch die Berichtsart, welche weiteren Grundoptionen und Auswertungslogiken Ihnen von TOPIX zur Verfügung gestellt werden.

**Checkbox: Aktiv**

Nur Auswertungen, die auf Aktiv gestellt werden, stehen den Anwendern in den Dialogen zur Auswahl zur Verfügung.

**Checkbox: Export geeignet**

Mit den neuen Formularen für die Finanzbuchhaltung lassen sich auch Auswertungen erstellen, die direkt für eine Ausgabe als Textdatei geeignet sind. Da der graphische Aufbau für eine Textausgabe diversen Bedingungen folgen sollte, steuern Sie über diese Checkbox, ob eine Auswertung auch als Textdatei für den Anwender verwendbar ist.

**Checkbox: Prototyp**

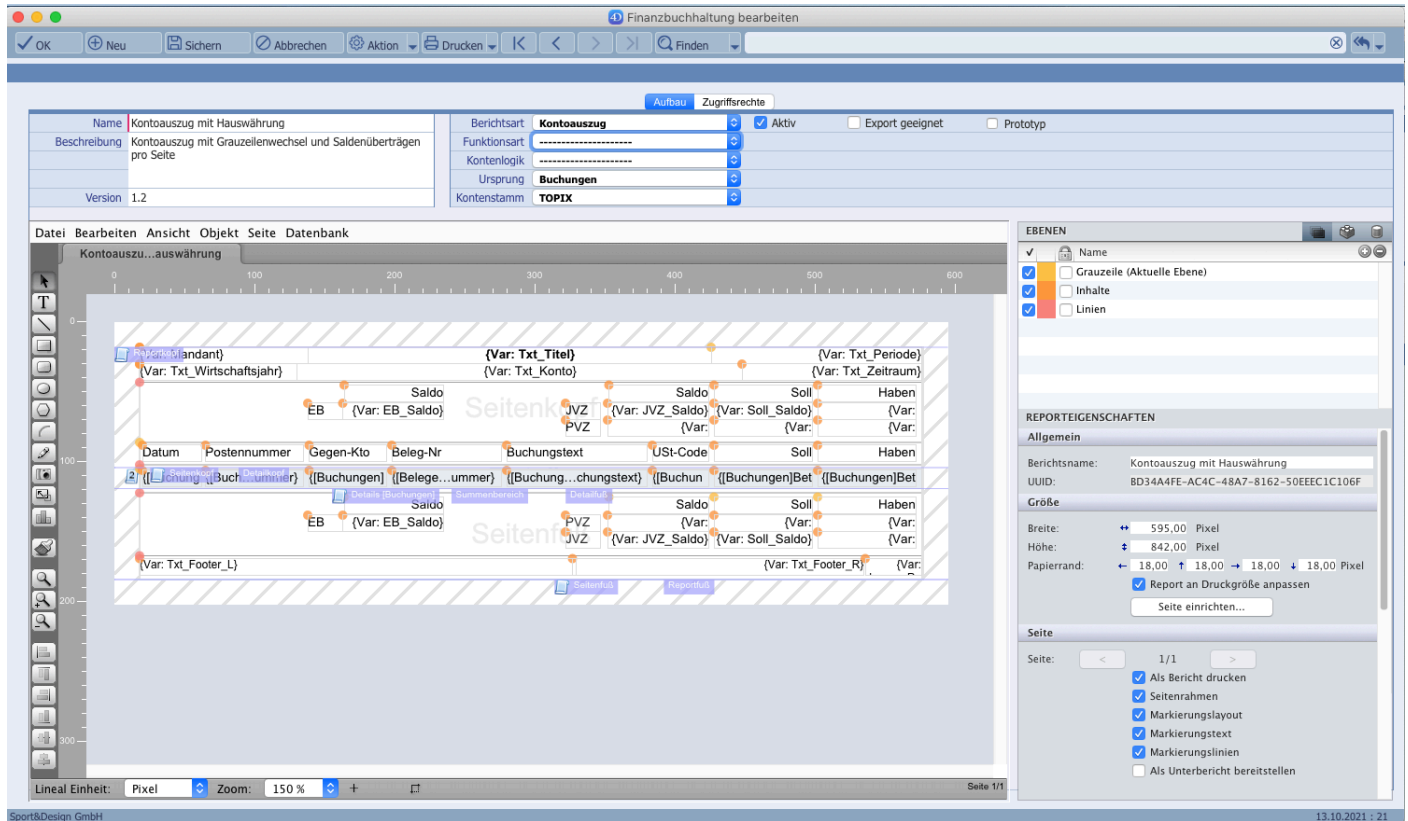
Mit den neuen Formularen für die Finanzbuchhaltung lassen sich auch Auswertungen erstellen, die direkt für eine Ausgabe als Textdatei geeignet sind. Da der graphische Aufbau für eine Textausgabe diversen Bedingungen folgen sollte, steuern Sie über diese Checkbox, ob eine Auswertung auch als Textdatei für den Anwender verwendbar ist.

**Weitere Grundoptionen**

Die weiteren Grundoptionen der einzelnen Auswertungsbereiche werden in den nachfolgenden Kapiteln erläutert. Die Bedienung des Report-Editors für das graphische Erstellen einer Auswertung wird in einem weiteren separaten Kapitel erläutert.

### 3.1 Berichtsart Kontoauszug

Mit der Berichtsart "Kontoauszug" legen Sie fest, dass diese Auswertung später im Auswertungsbereich für Kontoauszüge zur Verfügung gestellt wird.



#### 3.1.1 Grundoptionen

Basierend auf der Berichtsart Kontoauszug stehen folgende Grundoptionen zur Verfügung:

##### Funktionsart:

Berichtsart	Kontoauszug
Funktionsart	✓ -----
Kontenlogik	-----
Ursprung	Buchungen
Kontenstamm	TOPIX

keine Optionen verfügbar

##### Kontenlogik

Berichtsart	Kontoauszug
Funktionsart	-----
Kontenlogik	✓ -----
Ursprung	Buchungen
Kontenstamm	TOPIX

keine Optionen verfügbar

##### Ursprung

Berichtsart	Kontoauszug
Funktionsart	-----
Kontenlogik	-----
Ursprung	✓ Buchungen Konten Buchungen/Stapelbelege
Kontenstamm	-----

3 Optionen verfügbar

Mit diesen 3 Optionen erfolgt die Steuerung, wie die Auswertung analytisch auf die Daten zugreifen wird.

- Buchungen

Bei Ursprung "Buchungen" wird TOPIX darüber informiert, dass die Auswertungslogiken für diese Auswertung auf den Buchungen basiert.

D.h. der Report-Editor wird so erstellt, dass für die Analyse TOPIX beim Aufruf dieses Formulars, basierend auf den Dialogeinstellungen des Anwenders, zuerst eine Buchungsauswahl erstellt. Diese Buchungsauswahl generiert mit der Report-Engine und den im Report-Editor hinterlegten Regeln die Ausgabe des Formulars (hier müssen z.B. die Buchungen in der korrekten Reihenfolge der Konten im Report-Editor abgearbeitet werden).

- Konten

Bei Ursprung "Konten" wird TOPIX darüber informiert, dass die Auswertungslogiken für diese Auswertung auf den Konten basiert.

D.h. der Report-Editor wird so erstellt, dass für die Analyse TOPIX beim Aufruf dieses Formulars, basierend auf den Dialogeinstellungen des Anwenders, zuerst eine Kontenauswahl erstellt. Diese Kontenauswahl generiert mit der Report-Engine und den im Report-Editor hinterlegten Regeln die Ausgabe des Formulars (hier müssen z.B. die Buchungen zu einem Konto im Report-Editor gesucht werden).

- Buchungen/Stapelbelege

Bei Ursprung "Buchungen/Stapelbelege" wird TOPIX darüber informiert, dass die Auswertungslogiken für diese Auswertung auf den Buchungen basiert und zusätzlich von TOPIX bei Bedarf die Stapelbelege vor Beginn der Report-Engine noch berechnet werden sollen.

D.h. der Report-Editor wird so erstellt, dass für die Analyse TOPIX beim Aufruf dieses Formulars, basierend auf den Dialogeinstellungen des Anwenders, zuerst eine Buchungsauswahl erstellt. Wird im Dialog die Option "mit Stapelbelegen" aktiviert, generiert TOPIX zusätzlich erst virtuelle Buchungen für die Stapelbelege. Diese Buchungsauswahl generiert mit der Report-Engine und den im Report-Editor hinterlegten Regeln die Ausgabe des Formulars.

## Kontenstamm

Berichtsart	Kontoauszug
Funktionsart	-----
Kontenlogik	-----
Ursprung	Buchungen
Kontenstamm	✓ TOPIX

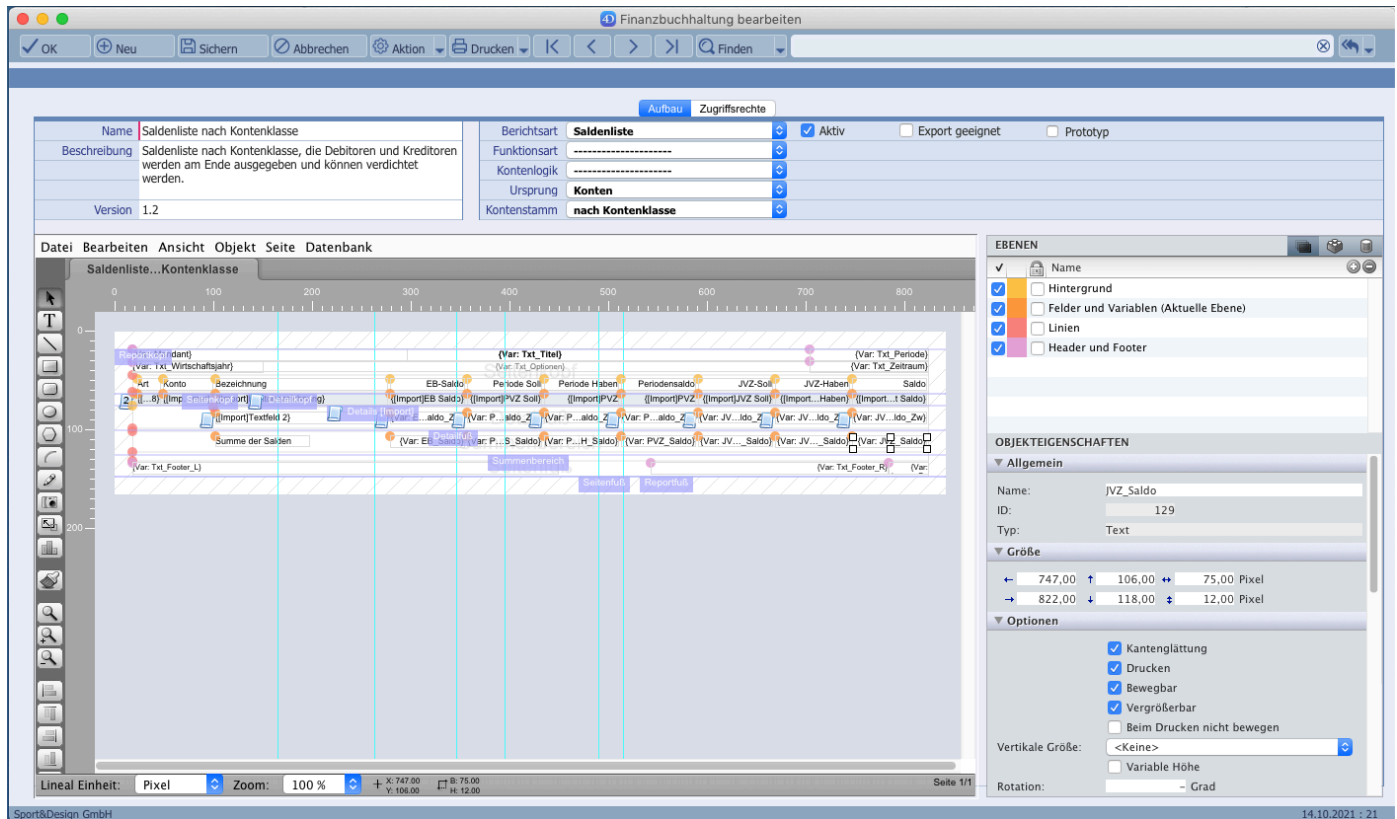
TOPIX

Bei der Berichtsart "Kontoauszug" können nur Auswertungen mit dem TOPIX-Kontennummern erfolgen.



### 3.2 Berichtsart Saldenliste

Mit der Berichtsart "Saldenliste" legen Sie fest, dass diese Auswertung später im Auswertungsbereich für Saldenlisten zur Verfügung gestellt wird.



#### 3.2.1 Grundoptionen

Basierend auf der Berichtsart Saldenliste stehen folgende Grundoptionen zur Verfügung:

##### Funktionsart:

Berichtsart	Saldenliste
Funktionsart	✓ -----
Kontenlogik	-----
Ursprung	Konten
Kontenstamm	nach Kontenklasse

keine Optionen verfügbar

##### Kontenlogik

Berichtsart	Saldenliste
Funktionsart	-----
Kontenlogik	✓ -----
Ursprung	Konten
Kontenstamm	nach Kontenklasse

keine Optionen verfügbar

##### Ursprung

Berichtsart	Saldenliste
Funktionsart	-----
Kontenlogik	-----
Ursprung	✓ Konten
Kontenstamm	nach Kontenklasse

Konten

Die Auswertung greift analytisch immer auf die Konten als Ursprung zu.



**Kontenstamm**

4 Optionen verfügbar

- TOPIX

Bei Kontenstamm "TOPIX" wird TOPIX darüber informiert, dass die Auswertungslogiken für diese Auswertung immer mit der TOPIX-Kontonummer basieren.

D.h. die Report-Engine mit den im Report-Editor hinterlegten Regeln benutzt für die Ermittlung der Ergebnisse immer die TOPIX Kontonummer im Formular.

- TOPIX mit Sammelkonten

Bei Kontenstamm "TOPIX mit Sammelkonten" wird TOPIX darüber informiert, dass die Auswertungslogiken für diese Auswertung bei Sachkonten immer auf den TOPIX-Kontonummern basieren und dass bei Personenkonten die Sammelkonten, wenn im Konto zusätzlich eingetragen, bei der Auswertung verwendet werden. Dies ermöglicht es z.B. in Saldenlisten, die Personenkonten über virtuelle Sammelkonten zu saldieren.

D.h. die Report-Engine mit den im Report-Editor hinterlegten Regeln benutzt für die Ermittlung der Ergebnisse bei Sachkonten immer die TOPIX Kontonummer und für die Saldenbildung der Personenkonten das eingetragene Sammelkonto im Formular.

- nach Kontenklasse

Bei Kontenstamm "nach Kontenklasse" wird TOPIX darüber informiert, dass die Auswertungslogiken für diese Auswertung immer mit den TOPIX-Kontonummern arbeitet, aber die Sortierungslogik der Konten auf der Kontenklasse basiert.

D.h. die Report-Engine mit den im Report-Editor hinterlegten Regeln benutzt für die Ermittlung der Ergebnisse weiterhin immer die TOPIX Kontonummer, verwendet aber eine Vorsortierung der Konten basierend auf der Kontenklasse.

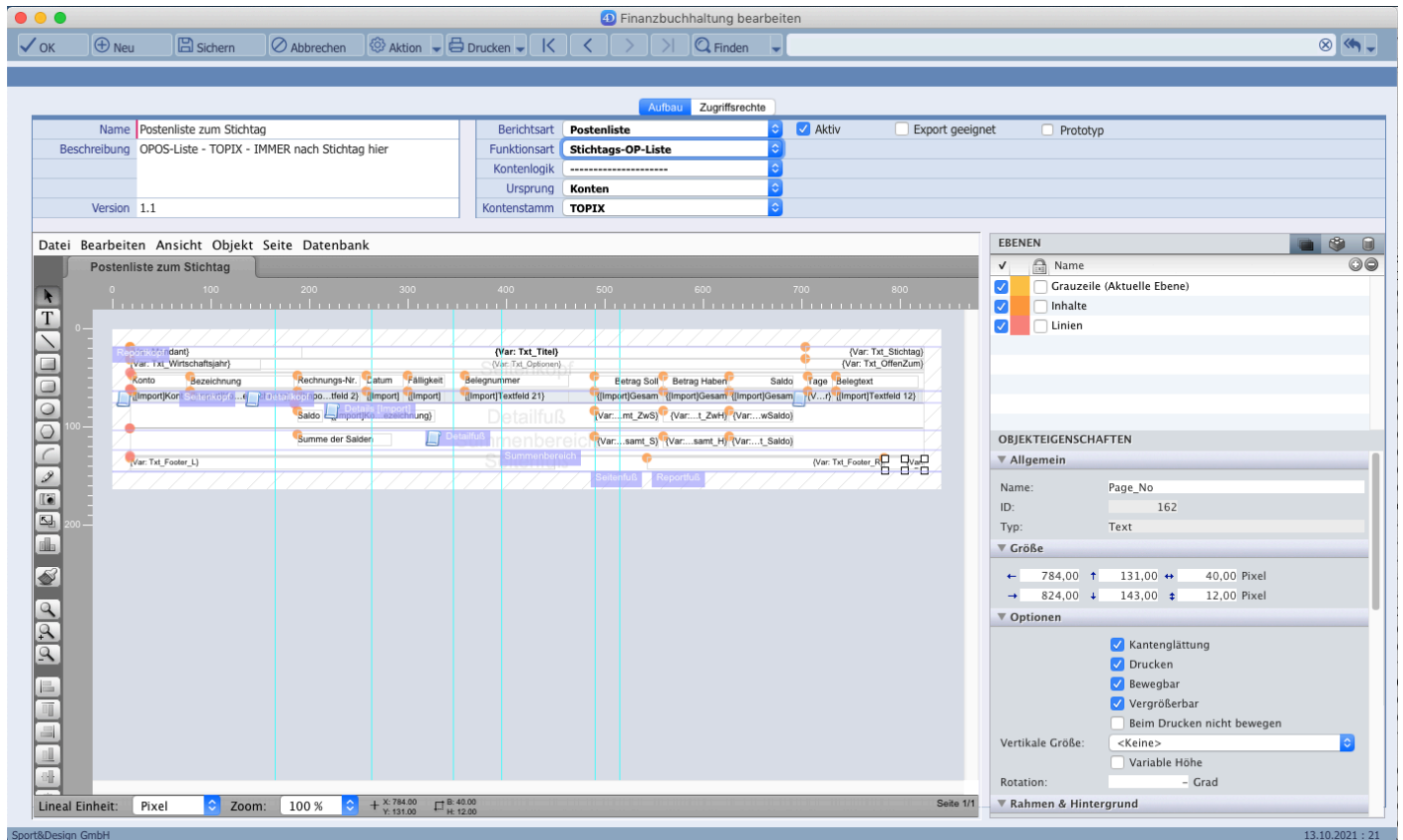
- nach Kontenklasse mit Sammelkonten

Bei Kontenstamm "nach Kontenklasse mit Sammelkonten" wird TOPIX darüber informiert, dass die Auswertungslogiken für diese Auswertung immer mit den TOPIX-Kontonummern arbeitet, aber die Sortierungslogik der Konten auf der Kontenklasse basiert. Zusätzlich werden bei Personenkonten für eine Saldenbildung die eingetragenen Sammelkonten verwendet.

D.h. die Report-Engine mit den im Report-Editor hinterlegten Regeln benutzt für die Ermittlung der Ergebnisse die TOPIX Kontonummer und bildet für Personenkonten ein Saldo basierend auf dem virtuellen Sammelkonto ab.

### 3.3 Berichtsart Postenliste

Mit der Berichtsart "Postenliste" legen Sie fest, dass diese Auswertung später im Auswertungsbereich für Postenlisten zur Verfügung gestellt wird.



#### 3.3.1 Grundoptionen

Basierend auf der Berichtsart Postenliste stehen folgende Grundoptionen zur Verfügung:

**Funktionsart:**

Berichtsart	Postenliste
Funktionsart	✓ Stichtags-OP-Liste
Kontenlogik	OP-Liste
Ursprung	Konten
Kontenstamm	TOPIX

2 Optionen verfügbar

Mit diesen 2 Optionen erfolgt die Steuerung, ob die Ermittlung der offenen Posten in Bezug auf Stichtag ausgeführt werden soll. Dies steuert die Berechnung seitens TOPIX beim Aufrufen dieses Formulars.

- Stichtags-OP-Liste

Bei der Funktionsart Stichtags-OP-Liste erfolgt die Berechnung der offenen Posten seitens TOPIX immer aus Sicht einer stichtagsbezogenen Auswertung.

- OP-Liste

Bei der Funktionsart OP-Liste wird keine stichtagsbezogene Berechnung angewendet.

**Kontenlogik**

Berichtsart	Postenliste
Funktionsart	Stichtags-OP-Liste
Kontenlogik	✓ -----
Ursprung	Konten
Kontenstamm	TOPIX

keine Optionen verfügbar

**Ursprung**

Berichtsart	Postenliste
Funktionsart	Stichtags-OP-Liste
Kontenlogik	-----
Ursprung	✓ Konten
Kontenstamm	Buchungen

2 Optionen verfügbar

Mit diesen 2 Optionen erfolgt die Steuerung, wie die Auswertung analytisch auf die Daten zugreifen wird.

- Konten

Bei Ursprung Konten wird TOPIX darüber informiert, dass die Auswertungslogiken für diese Auswertung auf den Konten basieren.

D.h. der Report-Editor wird so erstellt, dass für die Analyse TOPIX beim Aufruf dieses Formulars, basierend auf den Dialogeinstellungen des Anwenders, zuerst eine Kontenauswahl erstellt. Diese Kontenauswahl generiert mit der Report-Engine und den im Report-Editor hinterlegten Regeln die Ausgabe des Formulars. (Die Ergebnisse basieren auf den Buchungen, aber es ist technisch nicht möglich, jede einzelne Buchungszeile anzudrucken.)

- Buchungen

Bei Ursprung Buchungen wird TOPIX darüber informiert, dass die Auswertungslogik für dieses Formular auf den Buchungen basiert.

D.h. der Report-Editor wird so erstellt, dass für die Analyse TOPIX beim Aufruf dieses Formulars, basierend auf den Dialogeinstellungen des Anwenders, zuerst eine Buchungsauswahl erstellt. Diese Buchungsauswahl generiert mit der Report-Engine und den im Report-Editor hinterlegten Regeln die Ausgabe des Formulars (hier wird in der Postenliste jede ermittelte Buchung einzeln zum Andrucken verwendet).

**Kontenstamm**

Berichtsart	Postenliste
Funktionsart	Stichtags-OP-Liste
Kontenlogik	-----
Ursprung	Konten
Kontenstamm	✓ TOPIX mit Sammelkonten DATEV

3 Optionen verfügbar

- TOPIX

Bei Kontenstamm "TOPIX" wird TOPIX darüber informiert, dass die Auswertungslogiken für diese Auswertung immer auf den TOPIX-Kontonummern basieren.

D.h. die Report-Engine mit den im Report-Editor hinterlegten Regeln benutzt für die Ermittlung der Ergebnisse immer die TOPIX Kontonummer im Formular.

- TOPIX mit Sammelkonten

Bei Kontenstamm "TOPIX mit Sammelkonten" wird TOPIX darüber informiert, dass die Auswertungslogik für dieses Formular bei Sachkonten immer auf den TOPIX-Kontonummern basiert und dass bei Personenkonten die Sammelkonten, wenn im Konto zusätzlich eingetragen, bei der Auswertung verwendet werden. Dies ermöglicht es z.B. in Saldenlisten, die Personenkonten über virtuelle Sammelkonten zu saldieren und entsprechend abzubilden.

D.h. die Report-Engine mit den im Report-Editor hinterlegten Regeln benutzt für die Ermittlung der Ergebnisse bei Sachkonten immer die TOPIX Kontonummer und für die Saldenbildung der Personenkonten das eingetragene Sammelkonto im Formular.

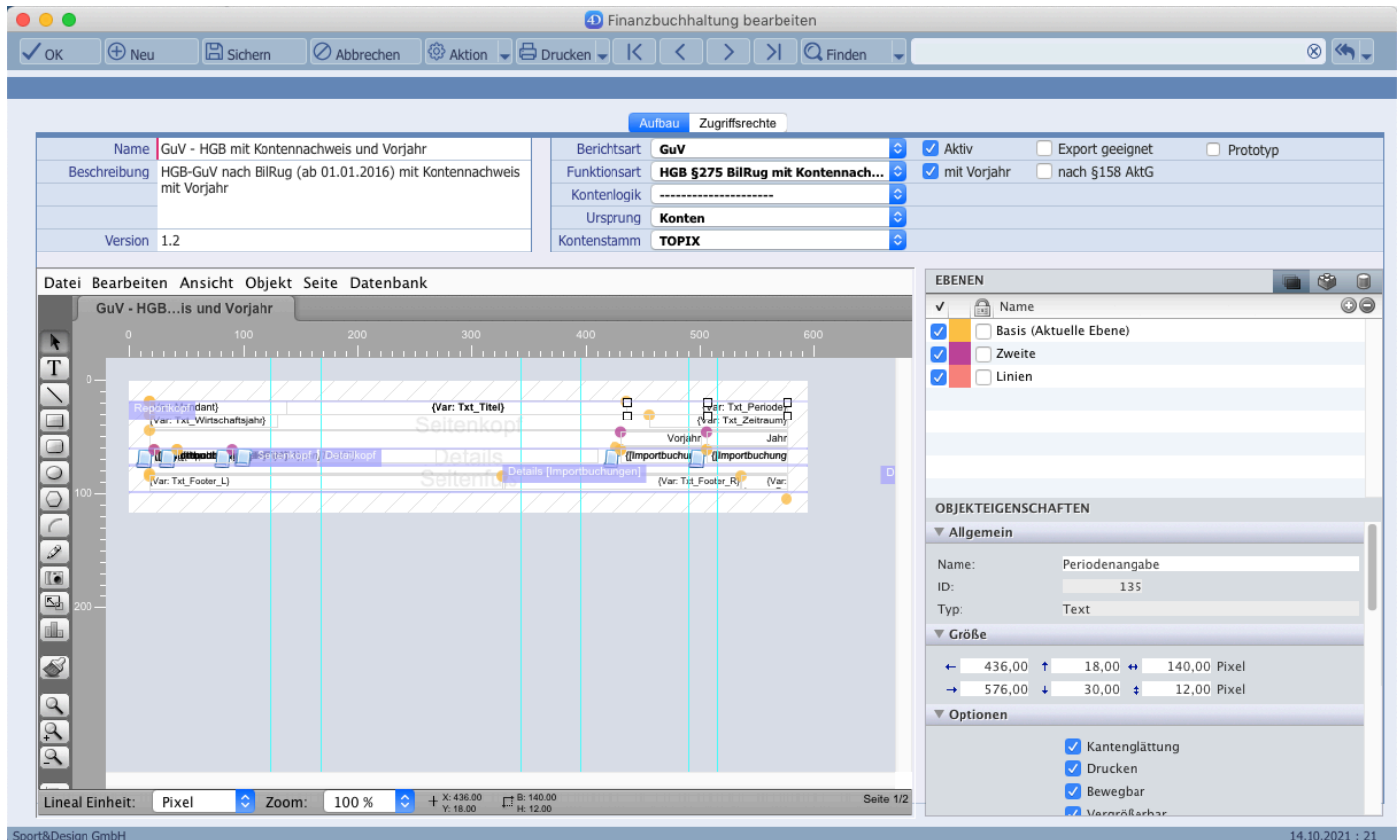
- DATEV

Bei Kontenstamm "DATEV" wird TOPIX darüber informiert, dass die Auswertungslogik für dieses Formular immer mit den DATEV-Kontonummern arbeitet. Wir empfehlen für diese Funktionalität auch mit der im Feature-Update ebenfalls vorhandenen neuen Option "SD - DATEV-Kontonummer ist Pflichtfeld/ Einstellungen NICHT mehr 'benutzerbezogen' " zu arbeiten. Siehe dazu bitte auch Versionshistorie: Kategorien 370.270 bzw. 373.766.

D.h. die Report-Engine mit den im Report-Editor hinterlegten Regeln benutzt für die Ermittlung der Ergebnisse immer die DATEV Kontonummern.

### 3.4 Berichtsart GuV

Mit der Berichtsart "GuV" legen Sie fest, dass diese Auswertung später im Auswertungsbereich für Gewinn- und Verlustrechnungen zur Verfügung gestellt wird.



#### 3.4.1 Grundoptionen

Basierend auf der Berichtsart GuV stehen folgende Grundoptionen zur Verfügung:

**Funktionsart:**

Berichtsart	HGB §275 BilRug
Funktionsart	✓ HGB §275 BilRug mit Kontennachweis
Kontenlogik	Kurzform BilRug
Ursprung	Kurzform BilRug mit Kontennachweis
Kontenstamm	HGB §275 <2016
	HGB §275 <2016 mit Kontennachweis
	Kurzform <2016
	Kurzform <2016 mit Kontennachweis

8 Optionen verfügbar

Mit diesen 8 Optionen erfolgt die Steuerung wie die Auswertung aus Sicht der GuV auf die Daten zugreifen soll.

- HGB §275 BilRug

Bei Funktionsart "HGB §275 BilRug" wird TOPIX darüber informiert, dass die Auswertung basierend auf den im Kontenstamm hinterlegten HGB-Codes arbeitet und die Report-Engine die Werte aus Sicht einer GuV **nach** in Kraft treten des Bilanzrichtlinie-Umsetzungsgesetzes für Wirtschaftsjahre, die nach dem 31.12.2015 beginnen, ermitteln soll.

- HGB §275 BilRug mit Kontennachweis

Bei Funktionsart "HGB §275 BilRug mit Kontennachweis" arbeiten TOPIX und die Report-Engine nach den gleichen Vorgaben wie bei "HGB §275 BilRug". Allerdings erfolgt die Aufbereitung der Daten mit der Hilfstabelle "Importbuchungen", um zusätzlich für jede GuV-Position den Kontennachweis mit auszugeben.

- Kurzform BilRug

Bei Funktionsart "Kurzform BilRug" wird TOPIX darüber informiert, dass die Auswertung basierend auf den im Kontenstamm hinterlegten klassischen TOPIX Bilanz-Codes arbeitet und die Report-Engine die Werte aus Sicht einer GuV **nach** in Kraft treten des Bilanzrichtlinie-Umsetzungsgesetzes für Wirtschaftsjahre die nach dem 31.12.2015 beginnen ermitteln soll.

- Kurzform BilRug mit Kontennachweis

Bei Funktionsart "Kurzform BilRug mit Kontennachweis" arbeitet TOPIX und die Report-Engine nach den gleichen Vorgaben wie bei "Kurzform BilRug". Allerdings erfolgt die Aufbereitung der Daten mit der Hilfstabelle "Importbuchungen", um zusätzlich für jede GuV-Position den Kontennachweis mit auszugeben.

- HGB §275 < 2016

Bei Funktionsart "HGB §275 < 2016" wird TOPIX darüber informiert, dass die Auswertung basierend auf den im Kontenstamm hinterlegten HGB-Codes arbeitet und die Report-Engine die Werte aus Sicht einer GuV **vor** in Kraft treten des Bilanzrichtlinie-Umsetzungsgesetzes für Wirtschaftsjahre, die nach dem 31.12.2015 beginnen, ermitteln soll.

- HGB §275 < 2016 mit Kontennachweis

Bei Funktionsart "HGB §275 < 2016 mit Kontennachweis" arbeitet TOPIX und die Report-Engine nach den gleichen Vorgaben wie bei "HGB §275 < 2016". Allerdings erfolgt die Aufbereitung der Daten mit der Hilfstabelle "Importbuchungen", um zusätzlich für jede GuV-Position den Kontennachweis mit auszugeben.

- Kurzform < 2016

Bei Funktionsart "Kurzform < 2016" wird TOPIX darüber informiert, dass die Auswertung basierend auf den im Kontenstamm hinterlegten klassischen TOPIX Bilanz-Codes arbeitet und die Report-Engine die Werte aus Sicht einer GuV **vor** in Kraft treten des Bilanzrichtlinie-Umsetzungsgesetzes für Wirtschaftsjahre, die nach dem 31.12.2015 beginnen, ermitteln soll.

- Kurzform < 2016 mit Kontennachweis

Bei Funktionsart "Kurzform < 2016 mit Kontennachweis" arbeitet TOPIX und die Report-Engine nach den gleichen Vorgaben bei bei "Kurzform < 2106". Allerdings erfolgt die Aufbereitung der Daten mit der Hilfstabelle "Importbuchungen", um zusätzlich für jede GuV-Position den Kontennachweis mit auszugeben.

Für alle 8 verfügbaren Funktionsarten stehen generell noch 2 zusätzliche Optionen zur Verfügung.

Zusätzlich:

Funktionsart	HGB §275 BilRug	<input checked="" type="checkbox"/> mit Vorjahr	<input checked="" type="checkbox"/> nach §158 AktG
--------------	-----------------	---	--

Bei aktivierter Option "mit Vorjahr" werden zusätzlich zur ausgewählten Periode des aktuellen Jahres auch die Daten des Vorjahres ermittelt.

Bei aktiver Option "nach §158 AktG" werden zusätzlich 4 weitere GuV-Positionen nach Ermittlung des Jahresergebnisses ausgegeben, um das finale Bilanzergebnis zu ermitteln.

### Kontenlogik

Berichtsart	GuV
Funktionsart	HGB §275 BilRug mit Kontennach...
Kontenlogik	✓ -----
Ursprung	Konten
Kontenstamm	TOPIX

keine Optionen verfügbar

### Ursprung

Berichtsart	GuV
Funktionsart	HGB §275 BilRug mit Kontennach...
Kontenlogik	-----
Ursprung	✓ Konten
Kontenstamm	Kostenstellen

2 Optionen verfügbar

Mit diesen 2 Optionen erfolgt die Steuerung, wie die Auswertung analytisch auf die Daten zugreifen wird.

- Konten

Bei Ursprung "Konten" wird TOPIX darüber informiert, dass die Auswertungslogiken für diese Auswertung auf den Konten basiert.

D.h. der Report-Editor wird so erstellt, dass für die Analyse TOPIX beim Aufruf dieses Formulars, basierend auf den Dialogeinstellungen des Anwenders, zuerst eine Kontenauswahl erstellt. Diese Kontenauswahl generiert mit der Report-Engine und den im Report-Editor hinterlegten Regeln die Ausgabe des Formulars (hier müssen dann z.B. die Buchungen in der korrekten Reihenfolge der Konten im Report-Editor abgearbeitet werden).

- Kostenstellen

Bei Ursprung "Kostenstellen" wird TOPIX darüber informiert, dass die Auswertungslogiken für diese Auswertung auf den Kostenstellen basiert.

D.h. der Report-Editor wird so erstellt, dass für die Analyse TOPIX beim Aufruf dieses Formulars, basierend auf den Dialogeinstellungen des Anwenders, zuerst eine Kostenstellenauswahl erstellt. Diese Kostenstellenauswahl generiert mit der Report-Engine und den im Report-Editor hinterlegten Regeln die Ausgabe des Formulars.

**Kontenstamm**

3 Optionen verfügbar

Bei der Berichtsart GuV können die Auswertungen bei der Ausgabe der Kontonummern in 3 unterschiedlichen Varianten arbeiten.

- TOPIX

Bei Kontenstamm "TOPIX" wird TOPIX darüber informiert, dass die Auswertungslogiken für diese Auswertung immer auf den TOPIX-Kontonummern basieren.

D.h. die Report-Engine mit den im Report-Editor hinterlegten Regeln benutzt für die Ermittlung der Ergebnisse immer die TOPIX Kontonummer im Formular.

- TOPIX mit Sammelkonten

Bei Kontenstamm "TOPIX mit Sammelkonten" wird TOPIX darüber informiert, dass die Auswertungslogik für dieses Formular bei Sachkonten immer auf den TOPIX-Kontonummern basiert und dass bei Personenkonten die Sammelkonten, wenn im Konto zusätzlich eingetragen, bei der Auswertung verwendet werden. Dies ermöglicht es, in den Bilanzen mit Kontonachweis die Personenkonten über virtuelle Sammelkonten zu saldieren und entsprechend abzubilden.

D.h. die Report-Engine mit den im Report-Editor hinterlegten Regeln benutzt für die Ermittlung der Ergebnisse bei Sachkonten immer die TOPIX Kontonummer und für die Saldenbildung der Personenkonten das eingetragene Sammelkonto im Formular.

- DATEV

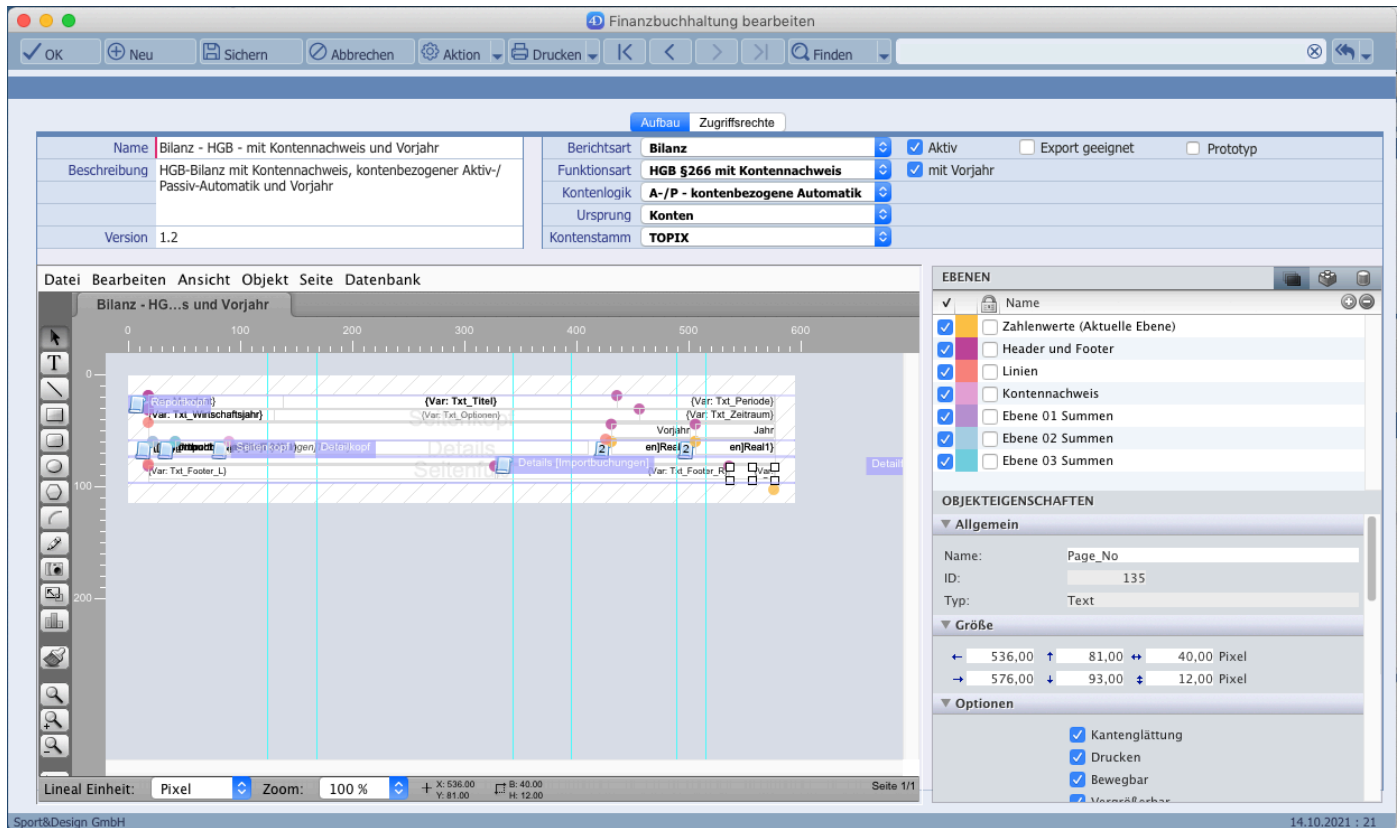
Bei Kontenstamm "DATEV" wird TOPIX darüber informiert, dass die Auswertungslogik für dieses Formular immer mit den DATEV-Kontonummern arbeitet. Wir empfehlen für diese Funktionalität auch mit der im Feature-Update ebenfalls vorhandenen neuen Option "SD - DATEV-Kontonummer ist Pflichtfeld/ Einstellungen NICHT mehr 'benutzerbezogen' " zu arbeiten. Siehe dazu bitte auch Versionshistorie: Kategorien 370.270 bzw. 373.766.

D.h. die Report-Engine mit den im Report-Editor hinterlegten Regeln benutzt für die Ermittlung der Ergebnisse immer die DATEV Kontonummern.



### 3.5 Berichtsart Bilanz

Mit der Berichtsart "Bilanz" legen Sie fest, dass diese Auswertung später im Auswertungsbereich für Bilanzen zur Verfügung gestellt wird.



#### 3.5.1 Grundoptionen

Basierend auf der Berichtsart Bilanz stehen folgende Grundoptionen zur Verfügung:



4 Optionen verfügbar

Mit diesen 4 Optionen erfolgt die Steuerung, wie die Auswertung aus Sicht der Bilanz auf die Daten zugreifen soll.

- HGB §266

Bei Funktionsart "HGB §266" wird TOPIX darüber informiert, dass die Auswertung basierend auf den im Kontenstamm hinterlegten HGB-Codes arbeitet und die Report-Engine die Werte aus Sicht einer Bilanz ermitteln soll.

- HGB §266 mit Kontennachweis

Bei Funktionsart "HGB §266 mit Kontennachweis" wird TOPIX darüber informiert, dass die Auswertung basierend auf den im Kontenstamm hinterlegten HGB-Codes arbeitet und die Report-Engine die Werte aus Sicht einer Bilanz ermitteln soll. Allerdings erfolgt die Aufbereitung der Daten mit der Hilfstabelle "Importbuchungen", um zusätzlich für jede Bilanzposition den Kontennachweis mit auszugeben.

- Kurzform

Bei Funktionsart "Kurzform" wird TOPIX darüber informiert, dass die Auswertung basierend auf den im Kontenstamm hinterlegten klassischen Bilanzcodes von TOPIX arbeitet und die Report-Engine die Werte aus Sicht einer Bilanz ermitteln soll.

- Kurzform mit Kontennachweis

Bei Funktionsart "Kurzform mit Kontennachweis" wird TOPIX darüber informiert, dass die Auswertung basierend auf den im Kontenstamm hinterlegten klassischen Bilanzcodes von TOPIX arbeitet und die Report-Engine die Werte aus Sicht einer Bilanz ermitteln soll. Allerdings erfolgt die Aufbereitung der Daten mit der Hilfstabelle "Importbuchungen", um zusätzlich für jede Bilanzposition den Kontennachweis mit auszugeben.

Zusätzlich:

Funktionsart	HGB §266 mit Kontennachweis	<input checked="" type="checkbox"/> mit Vorjahr
--------------	-----------------------------	---

Bei aktiver Option "mit Vorjahr" ermittelt die Report-Engine sowohl die Daten für den aktuell ausgewählten Zeitraum als auch für das Vorjahr. Diese Option steht für alle 4 Funktionsarten zur Verfügung.

## Kontenlogik

Berichtsart	Bilanz
Funktionsart	Aktiv-/Passivautomatik
Kontenlogik	✓ A-/P - kontenbezogene Automatik
Ursprung	ohne Aktiv-/Passivautomatik
Kontenstamm	TOPIX

3 Optionen verfügbar

- Aktiv-/Passivautomatik

Bei Kontenlogik "Aktiv-Passivautomatik" wird TOPIX darüber informiert, dass die Auswertungslogiken für diese Auswertung entweder aufgrund der Zuordnung des HGB-Codes oder des klassischen TOPIX-Bilanzcodes, wenn erforderlich, automatisch einen Seitentausch vornehmen sollen.

- A-/P - kontenbezogene Automatik

Bei Kontenlogik "A-/P - kontenbezogene Automatik" wird TOPIX darüber informiert, dass die Auswertungslogiken für diese Auswertung entweder aufgrund der Zuordnung des HGB-Codes oder des klassischen TOPIX-Bilanzcodes, wenn erforderlich und unter zusätzlicher Berücksichtigung der Option "keine Aktiv-Passivautomatik", automatisch einen Seitentausch vornehmen sollen.

- ohne Aktiv-/Passivautomatik

Bei Kontenlogik "ohne Aktiv-/Passivautomatik" wird TOPIX darüber informiert, dass die Auswertungslogiken für diese Auswertung keinen Seitentausch vornehmen soll.

Bitte beachten Sie, dass je nach Verwendungszweck dieser Auswertung das Ergebnis von den gesetzlichen Anforderungen abweicht.

## Ursprung

Berichtsart	Bilanz
Funktionsart	HGB §266 mit Kontennachweis
Kontenlogik	A-/P - kontenbezogene Automatik
Ursprung	✓ Konten
Kontenstamm	Kostenstellen

2 Optionen verfügbar

Mit diesen 2 Optionen erfolgt die Steuerung, wie die Auswertung analytisch auf die Daten zugreifen wird.

- Konten

Bei Ursprung "Konten" wird TOPIX darüber informiert, dass die Auswertungslogiken für diese Auswertung auf den Konten basiert.

D.h. der Report-Editor wird so erstellt, dass für die Analyse TOPIX beim Aufruf dieses Formulars, basierend auf den Dialogeinstellungen des Anwenders, zuerst eine Kontenauswahl erstellt. Diese Kontenauswahl generiert mit der Report-Engine und den im Report-Editor hinterlegten Regeln die Ausgabe des Formulars (hier müssen z.B. die Buchungen in der korrekten Reihenfolge der Konten im Report-Editor abgearbeitet werden).

- Kostenstellen

Bei Ursprung "Kostenstellen" wird TOPIX darüber informiert, dass die Auswertungslogiken für diese Auswertung auf den Kostenstellen basiert.

D.h. der Report-Editor wird so erstellt, dass für die Analyse TOPIX beim Aufruf dieses Formulars, basierend auf den Dialogeinstellungen des Anwenders, zuerst eine Kostenstellenauswahl erstellt. Diese Kostenstellenauswahl generiert mit der Report-Engine und den im Report-Editor hinterlegten Regeln die Ausgabe des Formulars.

## Kontenstamm

Berichtsart	Bilanz
Funktionsart	HGB §266 mit Kontennachweis
Kontenlogik	A-/P - kontenbezogene Automatik
Ursprung	Konten
Kontenstamm	✓ TOPIX mit Sammelkonten DATEV

3 Optionen verfügbar

Bei der Berichtsart Bilanz können die Auswertungen bei der Ausgabe der Kontonummern in 3 unterschiedlichen Varianten arbeiten.

- TOPIX

Bei Kontenstamm "TOPIX" wird TOPIX darüber informiert, dass die Auswertungslogiken für diese Auswertung immer auf den TOPIX-Kontonummern basieren.

D.h. die Report-Engine mit den im Report-Editor hinterlegten Regeln benutzt für die Ermittlung aus der Ergebnisse immer die TOPIX Kontonummer im Formular.

- TOPIX mit Sammelkonten

Bei Kontenstamm "TOPIX mit Sammelkonten" wird TOPIX darüber informiert, dass die Auswertungslogik für dieses Formular bei Sachkonten immer auf den TOPIX-Kontonummern basieren und dass bei Personenkonten die Sammelkonten, wenn im Konto zusätzlich eingetragen, bei der Auswertung verwendet werden. Dies ermöglicht es in den Bilanzen mit Kontonachweis, die Personenkonten über virtuelle Sammelkonten zu saldieren und entsprechend abzubilden.

D.h. die Report-Engine mit den im Report-Editor hinterlegten Regeln benutzt für die Ermittlung der Ergebnisse bei Sachkonten immer die TOPIX Kontonummer und für die Saldenbildung der Personenkonten das eingetragene Sammelkonto im Formular.

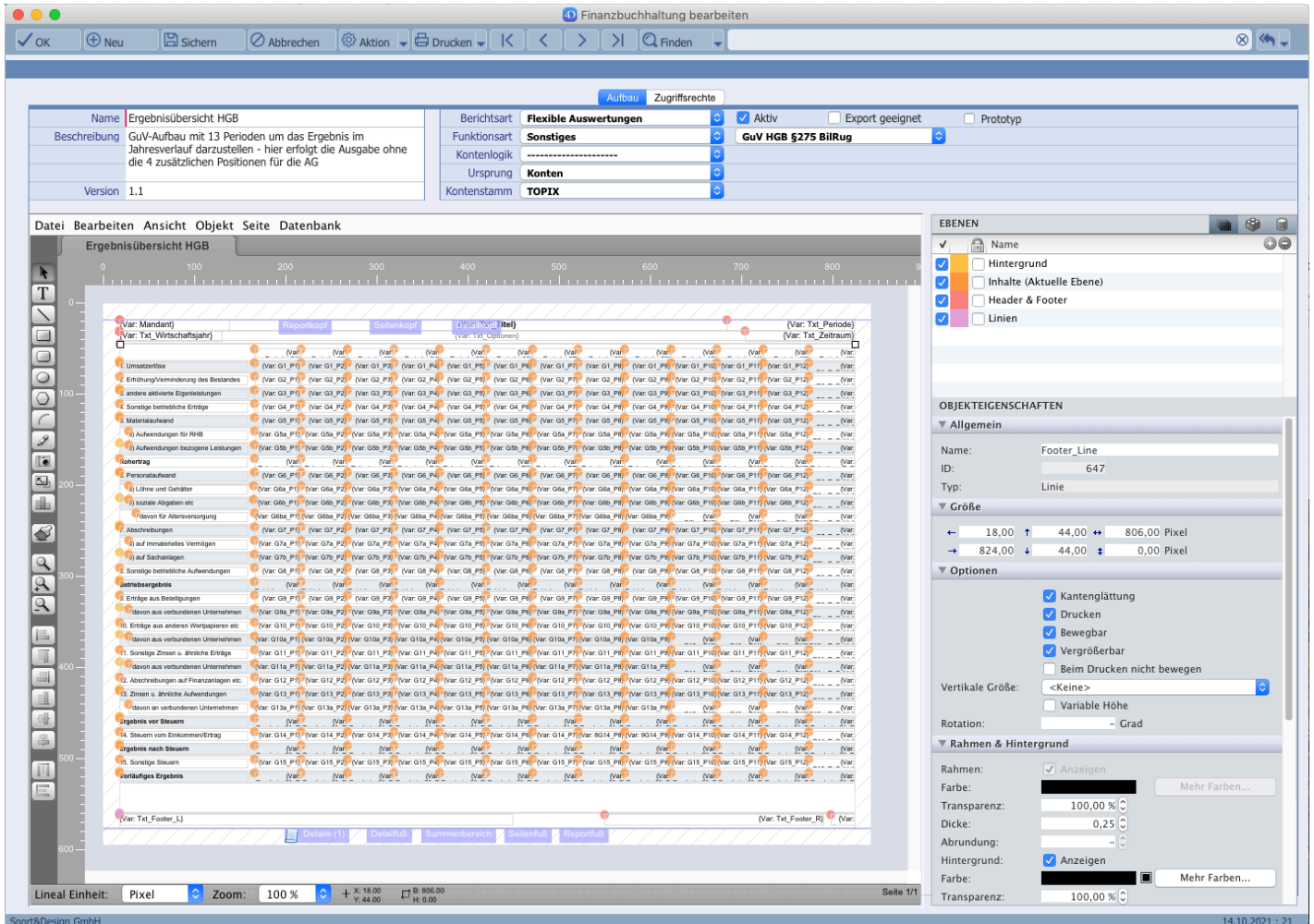
- DATEV

Bei Kontenstamm "DATEV" wird TOPIX darüber informiert, dass die Auswertungslogik für dieses Formular immer mit den DATEV-Kontonummern arbeitet. Wir empfehlen für diese Funktionalität auch mit der im Feature-Update ebenfalls vorhandenen neuen Option "SD - DATEV-Kontonummer ist Pflichtfeld/ Einstellungen NICHT mehr 'benutzerbezogen' " zu arbeiten. Siehe dazu bitte auch Versionshistorie: Kategorien 370.270 bzw. 373.766.

D.h. die Report-Engine mit den im Report-Editor hinterlegten Regeln benutzt für die Ermittlung der Ergebnisse immer die DATEV Kontonummern.

### 3.6 Berichtsart Flexible Auswertungen

Mit der Berichtsart "Flexible Auswertungen" legen Sie fest, dass diese Auswertung später im Auswertungsbereich für Flexible Auswertungen zur Verfügung gestellt wird.



#### 3.6.1 Grundoptionen

Basierend auf der Berichtsart Flexible Auswertungen stehen folgende Grundoptionen zur Verfügung:

**Funktionsart:**



8 Optionen verfügbar

Aufgrund der unterschiedlichen Auswertungslogiken von TOPIX bei den Funktionsarten für die flexiblen Auswertungen erfolgt die Übersicht der weiteren Optionen für jede Funktionsart separat.

## Funktionsart Bilanz

Zusätzlich: Funktionsart **Bilanz** ☒ mit Vorjahr

Bei aktiver Option "mit Vorjahr" wird TOPIX darüber informiert, dass die Auswertungslogiken für diese Auswertung die Ergebnisse sowohl für den ausgewählten Zeitraum als auch für das dazugehörige Vorjahr ermitteln soll.

**Kontenlogik** ☒ Kontenlogik ----- keine Optionen verfügbar

**Ursprung** ☒ Ursprung **Kontengruppen** Option Kontengruppen

Mit dieser Option erfolgt die Steuerung für die Auswertung analytisch immer über den im Programmbereich Kontengruppen hinterlegten Aufbau mit den dort eingetragenen Konten.

**Kontenstamm** ☒ Kontenstamm **TOPIX** Option TOPIX

Mit dieser Option erfolgt bei den Auswertungen immer die Verwendung der TOPIX-Kontonummern.

## Funktionsart GuV

Zusätzlich: Funktionsart **GuV** ☒ mit Vorjahr

Bei aktiver Option "mit Vorjahr" wird TOPIX darüber informiert, dass die Auswertungslogiken für diese Auswertung die Ergebnisse sowohl für den ausgewählten Zeitraum als auch für das dazugehörige Vorjahr ermitteln soll.

**Kontenlogik** ☒ Kontenlogik ----- keine Optionen verfügbar

**Ursprung** ☒ Ursprung **Kontengruppen** Option Kontengruppen

Mit dieser Option erfolgt die Steuerung für die Auswertung analytisch immer über den im Programmbereich Kontengruppen hinterlegten Aufbau mit den dort eingetragenen Konten.

**Kontenstamm** ☒ Kontenstamm **TOPIX** Option TOPIX

Mit dieser Option erfolgt bei den Auswertungen immer die Verwendung der TOPIX-Kontonummern.

## Funktionsarten BWA 01 A - BWA 01 D

Bei den Analysen für die betriebswirtschaftlichen Auswertungen unterscheidet TOPIX folgende 4 Arten:

- BWA 01 A Kurzfristige Erfolgsrechnung
- BWA 01 B Kapitalverwendung
- BWA 01 C Liquidität
- BWA 01 D Kurzfristige Erfolgsrechnung (Vorjahresvergleich)

**Kontenlogik**  keine Optionen verfügbar

**Ursprung**  Option Kontengruppen


Mit dieser Option erfolgt die Steuerung für die Auswertung analytisch immer über den im Programmbereich Kontengruppen hinterlegten Aufbau mit den dort eingetragenen Konten.

**Kontenstamm**  Option TOPIX

Mit dieser Option erfolgt bei den Auswertungen immer die Verwendung der TOPIX-Kontonummern.

## Funktionsart Saldenlisten

Bei der Funktionsart Saldenlisten bereiten die Auswertungslogiken von TOPIX die Ergebnisse immer in der Hilfstabelle Import vor.

**Kontenlogik**  keine Optionen verfügbar

**Ursprung**  Option Kontengruppen

Mit dieser Option erfolgt die Steuerung für die Auswertung analytisch immer über den im Programmbereich Kontengruppen hinterlegten Aufbau mit den dort eingetragenen Konten.

**Kontenstamm**  Option TOPIX

Mit dieser Option erfolgt bei den Auswertungen immer die Verwendung der TOPIX-Kontonummern.



## Funktionsart Sonstiges

Bei der Funktionsart Sonstiges stellt TOPIX eine neue, sehr flexible Möglichkeit zur Verfügung, individuell auf einzelne Programmbereiche zuzugreifen und über die Report-Engine neue interessante Auswertungen aufzubauen.

Zusätzlich:

Funktionsart	Sonstiges	<input checked="" type="checkbox"/> Bilanz HGB §266 <input type="checkbox"/> GuV HGB §275 BilRug <input type="checkbox"/> Sonstiges
Kontenlogik	Aktiv-/Passivautomatik	
Ursprung	Konten	

3 Optionen

## Zusatz: Bilanz HGB §266

Mit dem Zusatz Bilanz HGB §266 wird TOPIX darüber informiert, dass die Auswertung basierend auf den im Kontenstamm hinterlegten HGB-Codes arbeitet und die Report-Engine die Werte aus Sicht einer Bilanz ermitteln soll.

### Kontenlogik

Kontenlogik	<input checked="" type="checkbox"/> Aktiv-/Passivautomatik
Ursprung	A-/P - kontenbezogene Automatik
Kontenstamm	ohne Aktiv-/Passivautomatik

3 Optionen verfügbar

- Aktiv-/Passivautomatik

Bei Kontenlogik "Aktiv-Passivautomatik" wird TOPIX darüber informiert, dass die Auswertungslogiken für diese Auswertung aufgrund der Zuordnung des HGB-Codes, wenn erforderlich, automatisch einen Seitentausch vornehmen sollen.

- A-/P - kontenbezogene Automatik

Bei Kontenlogik "A-/P - kontenbezogene Automatik" wird TOPIX darüber informiert, dass die Auswertungslogiken für diese Auswertung aufgrund der Zuordnung des HGB-Codes, wenn erforderlich und unter zusätzlicher Berücksichtigung der Option "keine Aktiv-Passivautomatik", automatisch einen Seitentausch vornehmen sollen.

- ohne Aktiv-/Passivautomatik

Bei Kontenlogik "ohne Aktiv-/Passivautomatik" wird TOPIX darüber informiert, dass die Auswertungslogiken für diese Auswertung keinen Seitentausch vornehmen soll.

Bitte beachten Sie, dass je nach Verwendungszweck dieser Auswertung das Ergebnis von den gesetzlichen Anforderungen abweicht.

### Ursprung

Ursprung	<input checked="" type="checkbox"/> Konten
----------	--

Option Konten

Mit Ursprung "Konten" wird TOPIX darüber informiert, dass die Auswertungslogiken für diese Auswertung auf den Konten basiert.

D.h. der Report-Editor wird so erstellt, dass für die Analyse TOPIX beim Aufruf dieses Formulars, basierend auf den Dialogeinstellungen des Anwenders, zuerst eine Kontenauswahl erstellt. Diese Kontenauswahl



generiert dann mit der Report-Engine und den im Report-Editor hinterlegten Regeln die Ausgabe des Formulars.

**Kontenstamm**  Option TOPIX

Mit dieser Option erfolgt bei den Auswertungen immer die Verwendung der TOPIX-Kontonummern.

### Zusatz: GuV HGB §275 BilRug

Mit dem Zusatz GuV HGB §275 BilRug wird TOPIX darüber informiert, dass die Auswertung basierend auf den im Kontenstamm hinterlegten HGB-Codes arbeitet und die Report-Engine die Werte aus Sicht einer GuV ermitteln soll.

**Kontenlogik**  keine Optionen verfügbar

**Ursprung**  Option Konten

Mit Ursprung "Konten" wird TOPIX darüber informiert, dass die Auswertungslogiken für diese Auswertung auf den Konten basiert.

D.h. der Report-Editor wird so erstellt, dass für die Analyse TOPIX beim Aufruf dieses Formulars, basierend auf den Dialogeinstellungen des Anwenders, zuerst eine Kontenauswahl erstellt. Diese Kontenauswahl generiert mit der Report-Engine und den im Report-Editor hinterlegten Regeln die Ausgabe des Formulars.

**Kontenstamm**  Option TOPIX

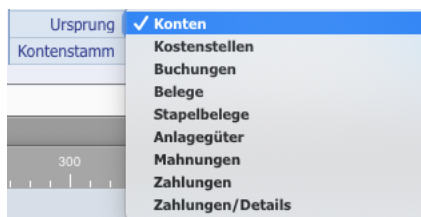
Mit dieser Option erfolgt bei den Auswertungen immer die Verwendung der TOPIX-Kontonummern.

### Zusatz: Sonstiges

Mit dem Zusatz Sonstiges wird TOPIX darüber informiert, dass die Auswertung nur über die weiteren Grundoptionen gesteuert wird. Dies bedeutet, dass damit die größten Freiheitsgrade zur Verfügung gestellt werden.

**Kontenlogik**  keine Optionen verfügbar

**Ursprung**  9 Optionen verfügbar



Mit diesen 9 Optionen erfolgt die Steuerung, wie die Auswertung analytisch auf die Daten zugreifen wird.

- Konten

Bei Ursprung "Konten" wird TOPIX darüber informiert, dass die Auswertungslogiken für diese Auswertung auf den Konten basiert.

D.h. der Report-Editor wird so erstellt, dass für die Analyse TOPIX beim Aufruf dieses Formulars, basierend auf den Dialogeinstellungen des Anwenders, zuerst eine Kontenauswahl erstellt. Diese Kontenauswahl generiert mit der Report-Engine und den im Report-Editor hinterlegten Regeln die Ausgabe des Formulars (hier müssen dann z.B. die Buchungen in der korrekten Reihenfolge der Konten im Report-Editor abgearbeitet werden).

- Kostenstellen

Bei Ursprung "Kostenstellen" wird TOPIX darüber informiert, dass die Auswertungslogiken für diese Auswertung auf den Kostenstellen basiert.

D.h. der Report-Editor wird so erstellt, dass für die Analyse TOPIX beim Aufruf dieses Formulars, basierend auf den Dialogeinstellungen des Anwenders, zuerst eine Kostenstellenauswahl erstellt. Diese Kostenstellenauswahl generiert mit der Report-Engine und den im Report-Editor hinterlegten Regeln die Ausgabe des Formulars.

- Buchungen

Bei Ursprung "Buchungen" wird TOPIX darüber informiert, dass die Auswertungslogiken für diese Auswertung auf den Buchungen basiert.

D.h. der Report-Editor wird so erstellt, dass für die Analyse TOPIX beim Aufruf dieses Formulars, basierend auf den Dialogeinstellungen des Anwenders, zuerst eine Buchungsauswahl erstellt. Diese Buchungsauswahl generiert mit der Report-Engine und den im Report-Editor hinterlegten Regeln die Ausgabe des Formulars.

- Belege

Bei Ursprung "Belege" wird TOPIX darüber informiert, dass die Auswertungslogiken für diese Auswertung auf den Belege basiert.

D.h. der Report-Editor wird so erstellt, dass für die Analyse TOPIX beim Aufruf dieses Formulars, basierend auf den Dialogeinstellungen des Anwenders, zuerst eine Belegauswahl erstellt. Diese Belegauswahl generiert mit der Report-Engine und den im Report-Editor hinterlegten Regeln die Ausgabe des Formulars.

- Stapelbelege

Bei Ursprung "Stapelbelege" wird TOPIX darüber informiert, dass die Auswertungslogiken für diese Auswertung auf den Stapelbelegen basiert.

D.h. der Report-Editor wird so erstellt, dass für die Analyse TOPIX beim Aufruf dieses Formulars, basierend auf den Dialogeinstellungen des Anwenders, zuerst eine Stapelbelegauswahl erstellt. Diese

Stapelbelegauswahl generiert mit der Report-Engine und den im Report-Editor hinterlegten Regeln die Ausgabe des Formulars.

- Anlagegüter

Bei Ursprung "Anlagegüter" wird TOPIX darüber informiert, dass die Auswertungslogiken für diese Auswertung auf den Anlagegütern basiert.

D.h. der Report-Editor wird so erstellt, dass für die Analyse TOPIX beim Aufruf dieses Formulars, basierend auf den Dialogeinstellungen des Anwenders, zuerst eine Anlagegüterauswahl erstellt. Diese Anlagegüterauswahl generiert mit der Report-Engine und den im Report-Editor hinterlegten Regeln die Ausgabe des Formulars.

- Mahnungen

Bei Ursprung "Mahnungen" wird TOPIX darüber informiert, dass die Auswertungslogiken für diese Auswertung auf den Mahnungen basiert.

D.h. der Report-Editor wird so erstellt, dass für die Analyse TOPIX beim Aufruf dieses Formulars, basierend auf den Dialogeinstellungen des Anwenders, zuerst eine Mahnungsauswahl erstellt. Diese Mahnungsauswahl generiert mit der Report-Engine und den im Report-Editor hinterlegten Regeln die Ausgabe des Formulars.

- Zahlungen


Bei Ursprung "Zahlungen" wird TOPIX darüber informiert, dass die Auswertungslogiken für diese Auswertung auf den Zahlungen basiert.

D.h. der Report-Editor wird so erstellt, dass für die Analyse TOPIX beim Aufruf dieses Formulars, basierend auf den Dialogeinstellungen des Anwenders, zuerst eine Zahlungsauswahl erstellt. Diese Zahlungsauswahl generiert mit der Report-Engine und den im Report-Editor hinterlegten Regeln die Ausgabe des Formulars.

- Zahlungen/Details

Bei Ursprung "Zahlungen/Details" wird TOPIX darüber informiert, dass die Auswertungslogiken für diese Auswertung auf den Zahlungen basiert, aber gleichzeitig für Sammelzahlungen die Details zur Verfügung stellen muss.

D.h. der Report-Editor wird so erstellt, dass für die Analyse TOPIX beim Aufruf dieses Formulars, basierend auf den Dialogeinstellungen des Anwenders, zuerst eine Zahlungsauswahl erstellt, die dann die dazugehörigen Zahlungsdetails ermittelt. Diese Auswahl der Zahlungsdetails generiert dann mit der Report-Engine und den im Report-Editor hinterlegten Regeln die Ausgabe des Formulars.

**Kontenstamm**  Option TOPIX

Mit dieser Option erfolgt bei den Auswertungen immer die Verwendung der TOPIX-Kontonummern.